



DIMEXI TÖÖRÕIVAD 2017

DIMEX
TOIMIVAD TÖÖRÕIVAD

SISUKORD

- 3 SOOME PEREETTEVÕTE
- 4 DIMEXI HÕIM
- 6 DIMEXI KASUTAJAD
- 8 KAITSERÕIVAD
- 22 NORMI-RÕIVAD
 - 32 TULEKAITSEGA RÕIVAD
 - 34 MITMEOTSTARBELISED KAITSERÕIVAD
 - 38 RAIETÖÖLISE RÕIVAD
- 42 DIMEX+
 - 52 RÕIVASTE HOOLDUS
 - 53 SERTIFIKAADID JA SUURUSTE TABEL
 - 54 MATERJALID



+372 565 2281
taivo.lohmus@dimex.fi
instagram.com/dimexworkwear
facebook.com/dimexworkwear
www.dimex.ee



TÕSISE SUHTUMISEGA SOOME PEREETTEVÕTE

**DIMEX ON SOOME PEREETTEVÕTE, KES VALMISTAB
RÕIVAID RASKE TÖÖ TEGIJATELE.**

Oleme käinud koos oma rõivaste kasutajatega pika tee ning õppinud selle jooksul üht koma teist. Oleme õppinud tundma töökohti, töotajaid ja nende vajadusi. Ennekõike oleme aga õppinud, kui oluline on suhtumine.

Dimexi suhtumine saadab kõiki meie töid alates tootearendusest kuni klienditeeninduseni. Suhtume töösse tõsiselt ja usume, et sedasama teeb ka iga Dimexi rõiva kandja.



HÕIMU- VAIM

REKAMEES TERVITAB TEEL VASTUTULIJAT. RAIETÖÖLINE TEAB, ET KUSKIL ON TEINE TEMASUGUNE, KES TEEB ÜKSI KESET METSA TÖÖD. EHITAJAD IMETLEVAD ÜHESKOOS OMA KÄTE-TÖÖD, KUI UUEL MAJAL ON KATUS PEAL. TÖÖ ÜHENDAB TEGIJAID.

Olenemata sellest, kas töötate üksi või teistega koos, kuulute igatahes mõnda suuremasse rühma. Meeskonda, mille liikmed tunnevad üksteist rõivaste, tööriistade või jutu järgi. See tähendabki hõimusidemeid.

Hõimlasi võib leida nii kruusakarjääridest kui ka autotöökoja kanalitest. Rekade kabiinist ja tõstukijuhi kohalt. Ehitustellingutelt ja virtsarennide juurest. Metallitöökodadest ja raielankidelt. Kohtadest, kus tehakse tõsise suhtumisega rasket tööd.

Kui näeme kellegi seljas Dimexi rõivaid, siis ei mõtle me, et näe, klient, vaid et näe, seal läheb üks meie omadest. Dimexi hõimlane. Sellisel hetkel ärkab hõimuvaim. Ühtekuuluvustunne, milles segunevad uhkus, aukartus ja Dimexi suhtumine.



MLLINES ON SINU #DIMEXHOIM?

#NAISMASINIST
#REKAJUHT
#TRUCKERGIRL
#RAIETÖÖLINE
#TALUNIK

#BIISONIMAFIA
#DIMEXIDPEAVADVASTUIDIOO-
DIDMITTE
#MÜÜRSEPP
#REKAMEES
#PÖLLUMEEES

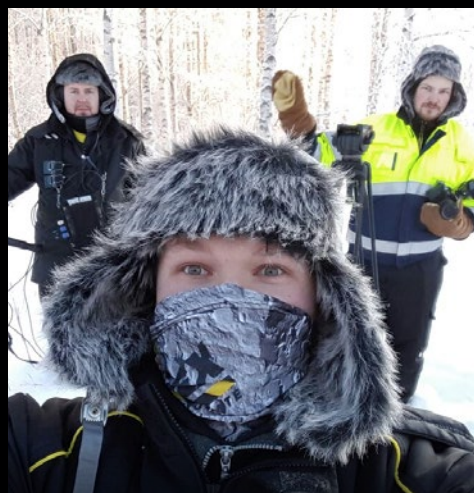
#MAALER
#TORUJÜRI
#TORULUKKSEPP
#EHITUSMEES
#KEEVITAJA
#ELEKTRIK

#VÄLIELEKTRIK
#LAADURIJUHT
#METSAMASINAJUHT
#ÕLINÄPP
#TÕSTUKIJUHT
#MASINIST





DIMEX-KASUTAJAD INSTAGRAMIS



 [INSTAGRAM.COM/DIMEXWORKWEAR](https://www.instagram.com/dimexworkwear)
 [FACEBOOK.COM/DIMEXWORKWEAR](https://www.facebook.com/dimexworkwear)

TALVEJOPE 6350

RIPPTASKUTEGA VEST 6320

PÜKSID 698

!

KAITSERÕIVAD

EN ISO 20471:2013 | Kõrgnähtavusega märguriietus

EN 342 | Kaitseriietus. Külmakaitsekomplektid ja -rõivad.



JAKK 6330

EN ISO 20471 KL 2 S-6XL

**70% polüestrit, 30% puuvill, 245 g/m²,
vett ja mustust tõrjuv. HV kollane / must.**

Rinnataskud, pliiatsitasku, väljatõmmatav horisontaalne/vertikaalne dokumenditasku, tõmbelukuga mobiilitasku, topelt-küljetaskud ja lahtine põuetasku. Reguleeritavad käiseotsad ja alumine äär. Seljaosa pikem. Esiliist.

Pükste ja tunkedega 698, 5080, 5102, 5262, 5380, 5950, 6014, 6015, 6020, 6022, 6023, 6024, 6025, 6032, 6033, 6035, 6036, 6160, 6220, 6310, 6340, 6360, 6370, 6490 ja 6700 koos kasutades on nähtavuse kaitseklass 3.



TALVEJOPE 6350

EN ISO 20471 KL 2, EN 342 S-6XL



**70% polüestrit, 30% puuvill, 245 g/m²,
120 g Thinsulate-vooder, vett ja mustust tõrjuv.
HV kollane / must.**

Rinnataskud, pliiatsitasku, väljatõmmatav horisontaalne/vertikaalne dokumenditasku, tõmbelukuga mobiilitasku, topelt-küljetaskud, tõmbelukuga põuetasku ja lahtine põuetasku. Käiseotstes kummipael ja pöön. Sirge reguleeritav alumine äär. Seljaosa pikem. Kõrge krae. Esiliist.

Pükste ja tunkedega 698, 5080, 5102, 5262, 5380, 5950, 6014, 6015, 6020, 6022, 6023, 6024, 6025, 6032, 6033, 6035, 6036, 6160, 6220, 6310, 6340, 6360, 6370, 6490 ja 6700 koos kasutades on nähtavuse kaitseklass 3.



EEMALDATAVATE VARRUKATEGA JAKK 684

EN ISO 20471 KL 2 S-3XL

**100% polüestrit, 145/200 g/m², kerge,
vastupidav ja vett tõrjuv. HV kollane / must.**

Eemaldatavad varrukad, võrkvoodriga vestiosa. Klapi rinnatasku, pliiatsitaskud, väljatõmmatav horisontaalne/vertikaalne dokumenditasku, tõmbelukuga rinnatasku, mobiilitasku ja D-kujuline aas. Tõmbelukuga küljetaskud ja põuetasku. Käiseotstes kummipael ja pöön. Sirge reguleeritav alumine äär.



KAPUUTSIGA JOPE 694

EN ISO 20471 KL 2 XS-3XL

**74% polüestrit, 26% polüuretaani, 210 g/m²,
veekindel materjal. HV kollane / must.**

Voodriga, seljaosas vörkvooder. Tõmbelukuga rinnatasku, küljetaskud, väljatõmmatav dokumenditasku (pikuti/laiuti). Tõmbelukuga ja lahtine põuetasku, dokumenditasku. Sirged reguleeritavad käiseotsad ja sirge alumine serv. Eemaldatav takjapaelaga reguleeritav kapuuts. Õlal mustad Dimexi kaldtriibud.

Pükste ja tunkedega 698, 5080, 5102, 5262, 5380, 6014, 6015, 6020, 6022, 6220, 6310, 6340, 6360, 6490 ja 6700 koos kasutades on nähtavuse kaitseklass 3.



KAPUUTSIGA TALVEJOPE 695

EN ISO 20471 KL 3, EN 342

S-3XL



**74% polüestrit, 26% polüuretaani, 210 g/m²,
150 g Thinsulate-vooder. HV kollane / must.**

Tõmbelukuga ja avatud rinnatasku, küljetaskud, käisetasku, väljatõmmatav dokumenditasku (pikuti/laiuti). Tõmbelukuga ja lahtine põuetasku, dokumenditasku. Sirge alumine serv ja sirged reguleeritavad käiseotsad, sees soonikkude. Pingutusnöör vöökohal. Eemaldatav takjapaelaga reguleeritav kapuuts. Õlal mustad Dimexi kaldtriibud. Väga soe vooder.



VIHMAJOPE 18121

EN ISO 20471 KL 3

XS-3XL

**74% polüestrit, 26% polüuretaan,
210 g/m², veekindel ja õhku läbilaskev
materjal. HV kollane.**

Veekindel, teibitud õmblused. Vörkvooder. Tõmbelukuga taskud ja dokumenditasku. Reguleeritavad käiseotsad. Tuulutusavad. Selja peal veerenn. Eemaldatav kapuuts. Esiliist.
kts sadevaatteet s. 40 yhdistä (metsurin)
sadevohaalariin 860.

KARM ILM, PEHME JOPE

Põhjamaal tuleb ette igasugust ilma. Softshell-jope on kindel valik nii tuulisel kevadel, süngel sügisel kui ka leebel talvel. Erinevalt paljude teiste tootjate rõivastest jätkub Dimex'i softshell-jopel piisavalt taskuid.

JAKK 6350

SOFTSHELL-JAKK 688

EN ISO 20471 KL 3 XS-4XL

Softshell: 86% polüestrit, 12% polüuretaani, 2% elastaani, 320 g/m², elastne, tuule- ja veekindel materjal. HV kollane/must.

Tumedad küünarnuki- ja käisekohad. Tõmbelukuga rinnataskud, D-kujuline aas ja eemaldatav dokumentitasku. Tõmbelukuga ja vooderdatud küljetaskud. Lahtised ja mahukad sisetaskud. Küünarnukkide kohalt vormitud sirged varrukad, mille otsas on pingutusaasad. Sirge kummipaelaga alumine serv. Dimex'i kaldtriibud.



VEST 6740

EN ISO 20471 KL 2 S-4XL

70% polüestrit, 30% puuvill, 245 g/m², vett ja mustust tõrjuv. HV kollane.

Ees vooder, rinnataskud, vasakul mobiilitasku ja pliatsitaskud. Horisontaalne/vertikaalne dokumentitasku, tõmbelukuga taskud, tõmbelukuga põuetasku. Kummipael külgedel alumises ääres.





PÜKSID 698

EN ISO 20471, KL 1 44-64



46% COd, 16% PESi, 38% EMEd (T400), 295 g/m², 65% polüestrit, 35% puuvill, 300 g/m², Cordura – 100% polüamiidi, 240 g/m², elastne, eriti hästi õhku läbilaskev ja vastupidav materjal. HV kollane/must.

Cordura-materjalist tugevdused põlvekaitsmetaskutes ja taga sääreotstes. Mahukad esitaskud. Reietasku, milles asub väljatõmmatav horisontaalne/vertikaalne dokumenditasku. Mobiili-, pliiatsi- ja tagataskud. Cordura-materjalist kaks ühes põlvekaitsmetaskud. Mõõdulinditasku, noatasku, -tripp ja -aas. D-aas, vööaasad. Vahetükk hargikohas. Pikendusvaru 5 cm.

Jopede/jakkide/särkidega 694, 4058+, 4059+, 4063+, 4124+, 5072, 5092, 5940, 6012, 6013, 6019, 6021, 6031, 6034, 6150, 6210, 6240, 6330 ja 6350 koos kasutades on nähtavuse kaitseklass 3. Põlvekaitse 4172+ ja 043. Sääreotstes õmbluse lahtiharutamisel lisapikendusvaru 5 cm.

PÜKSID 6340

EN ISO 20471 KL 1 46-64

70% polüestrit, 30% puuvill, 245 g/m², vett ja mustust tõrjuv. HV kollane/must.

Esitaskud, reietaskud, mobiili- ja pliiatsitasku, väljatõmmatav horisontaalne/vertikaalne dokumenditasku, tagataskud ja põlvekaitsmetaskud. Noatripp ja -aas. Pikendusvaru 4 cm.

Jopede/jakkide/särkidega 694, 4058+, 4059+, 4063+, 4124+, 5072, 5092, 5940, 6012, 6013, 6019, 6021, 6031, 6034, 6150, 6210, 6240, 6330 ja 6350 koos kasutades on nähtavuse kaitseklass 3.

TALVISED TRAKSIPÜKSID 6360

EN ISO 20471 KL 1, EN 342 46-64



70% polüestrit, 30% puuvill, 245 g/m², 80 g Thinsulate-vooder, vett ja mustust tõrjuvad. HV kollane / must.

EEsitaskud, reietaskud, mobiilitasku, väljatõmmatav horisontaalne/vertikaalne dokumenditasku, tagatasku ja põlvekaitsmetaskud. Noatripp ja -aas. Pihaoasa selja tagant kõrgem, eemaldatavad traksid. Tõmbelukud säärtel.

Jopede/jakkide/särkidega 694, 4058+, 4059+, 4063+, 4124+, 5072, 5092, 5940, 6012, 6013, 6019, 6021, 6031, 6034, 6150, 6210, 6240, 6330 ja 6350 koos kasutades on nähtavuse kaitseklass 3. Põlvekaitsmed 4172+ ja 043.



RIPPTASKUTEGA PÜKSID 6015

EN ISO 20471 KL 2

44-64



85% polüesterit, 15% puuvill, 310 g/m², 46% puuvill, 16% polüestrit, 38% EME(T400), 295 g/m², Cordura 100% polüamiidi, 240 g/m², elastne, väga vastupidav ja kergesti hooldatav materjal. Mittemäärduv HV-värvi viimistlus. HV oranž / tumehall.

Cordura-materjalist tugevdused ripp- ja põlvekaitsmetaskudel ning sääreotstel, Cordura materjalist põhjatugevdusega esitaskud. Väljatõmmatava dokumenditaskuga (pikuti/laiuti) reietaskud. Mobiilitasku, pliiaitsitaskud, eesmised topelt-ripptaskud ja mahukad tagataskud. Kaks ühes Cordura-materjalist tugevdusega põlvekaitsmetaskud. Mõõdulinditasku, noatasku, -tripp ja -aas. D-kujuline aas, kaks aasa haamrite ja kaks muude tööriistade jaoks. Tugevad vööaasad. Topeltõmblusega vahekiil. Pikendusvaru 4 cm.

Jopede/jakkide/särkidega 694, 4058+, 4059+, 4063+, 4124+, 5072, 5092, 5940, 6012, 6013, 6019, 6021, 6031, 6034, 6150, 6210, 6240, 6330 ja 6350 vastab nähtavus kaitseklassile 3. Põlvekaitsmed 4172+ ja 043.



RIPPTASKUTEGA PÜKSID 6015Y

EN ISO 20471 KL 2

44-64



85% polüesterit, 15% puuvill, 310 g/m², 46% puuvill, 16% polüestrit, 38% EME(T400), 295 g/m², Cordura 100% polüamiidi, 240 g/m², elastne, väga vastupidav ja kergesti hooldatav materjal. Mittemäärduv HV-värvi viimistlus. HV-kollane / tumehall.

Cordura-materjalist tugevdused ripp- ja põlvekaitsmetaskudel ning sääreotstel, Cordura materjalist põhjatugevdusega esitaskud. Väljatõmmatava dokumenditaskuga (pikuti/laiuti) reietaskud. Mobiilitasku, pliiaitsitaskud, eesmised topelt-ripptaskud ja mahukad tagataskud. Kaks ühes Cordura-materjalist tugevdusega põlvekaitsmetaskud. Mõõdulinditasku, noatasku, -tripp ja -aas. D-kujuline aas, kaks aasa haamrite ja kaks muude tööriistade jaoks. Tugevad vööaasad. Topeltõmblusega vahekiil. Pikendusvaru 4 cm.

Jopede/jakkide/särkidega 694, 4058+, 4059+, 4063+, 4124+, 5072, 5092, 6012, 6013, 6019, 6021, 6210, 6240, 6330 ja 6350 vastab nähtavus kaitseklassile 3. Sääreotstes ekstra pikendusvaru 5 cm.



MÕÕTMED

Reie-, hargi- ja puusakohtadelt avaram disain võimaldab ennast ka kõige keerulisemates asendites mugavalt liigutada ja parandab pükste hargikoha vastupidavust:

→ hargikoht ei raksu ega rebene

→ reie kohalt ei pitsita

→ vöökoht püsib ka küürutamise ajal senisest paremini paigal

• Vahetükk, elastne materjal ja tugevdusõmblused parandavad pükste vastupidavust

• Esitükil on toodud vöökoht 2 cm madalamale (tagatükk muutmata)

OMADUSED

• Kaks ühes põlvekaitsmetasku, kus kaitsme saab asetada kas alumisse või ülemisse taskusse

• Cordura-tugevdused põlvekohtadel

• HV kollasel kangal on mustust tõrjuv DuraClean-viimistlus

NB!

Ripptaskutega püksid

6015Y on saadaval ka 5 cm lühemate säärtel (suurused 48-64).

Tootenimetus:

RIPPTASKUTEGA PÜKSID 6015Y_5



LÜHIKESED PÜKSID 6014

EN ISO 20471 KL 2

S-3XL

665% polüestrit, 35% puuvill, 245 g/m², vastupidavad, kergesti hooldatavad ja õhku läbi laskvad, ¾-pikkus. HV kollane / must.

Cordura-materjalist tugevdusega põlvekaitsmetaskud. Esitaskud, millest ühe põhi on tugevdatud Cordura-materjaliga. Väljatõmmatav dokumenditasku eesmises taskus (pikuti/laiuti). Reietaskud. Mobiili-, pliiaitsi- ja tagataskud. Kaks ühes Cordura-materjalist tugevdusega põlvekaitsmetaskud. Mõõdulinditasku, noatasku, -tripp ja -aas. D-kujuline aas, vööaasad. ¾-pikkus. Vöökoht on eest 2 cm madalam.

Jopede/jakkide/särkidega 694, 4058+, 4059+, 4063+, 4124+, 5072, 5092, 5940, 6012, 6013, 6019, 6021, 6031, 6034, 6150, 6210, 6240, 6330 ja 6350 vastab nähtavus kaitseklassile 3.



NAISTE JAKK 6012

EN ISO 20471 KL 2

XS-2XL



**70% polüestrit, 30% puuvill, 245 g/m²,
märgumatu ja mittemäärduv. HV kollane / must.**

Esiosas võrkvooder. Tõmblukudega rinnataskud. Dkujuline aas ja eemaldatav dokumenditasku (pikuti/laiuti). Pliiatsitaskud käisel. Tõmblukuga küljetaskud, tõmblukuga ja lahtine põuetasku. Sirged pingutusaasaga reguleeritavad käiseotsad. Sirge reguleeritav alumineäär. Esiliist.

Pükste ja tunkedega 698, 5080, 5102, 5262, 5380, 5950, 6014, 6015, 6020, 6022, 6023, 6024, 6025, 6032, 6033, 6035, 6036, 6160, 6220, 6310, 6340, 6360, 6370, 6490 ja 6700 vastab nähtavus kaitseklassile 3.

Sobib naiste pükstega 6029 (kataloog lk. 23).



NAISTE TALVEJOPE 6013

EN ISO 20471 KL 2

XS-2XL



**70% polüestrit, 30% puuvill, 245 g/m²,
märgumatu ja mittemäärduv, 120 g Thinsulate-vooder.
HV kollane / must.**

Tõmblukuga rinnataskud. D-kujuline aas ja eemaldatav dokumenditasku (pikuti/laiuti). Pliiatsitaskud käisel. Topeltküljetaskud, tõmblukuga ja lahtine põuetasku. Sirged, pingutusaasaga reguleeritavad käiseotsad. Sirge reguleeritav alumineäär. Eemaldatav kapuuts. Esiliist.

Pükste ja tunkedega 698, 5080, 5102, 5262, 5380, 5950, 6014, 6015, 6020, 6022, 6023, 6024, 6025, 6032, 6033, 6035, 6036, 6160, 6220, 6310, 6340, 6360, 6370, 6490 ja 6700 vastab nähtavus kaitseklassile 3.





RIPPTASKUTEGA TUNKED 6490

EN ISO 20471 KL 2

S-4XL

70% polüestrit, 30% puuvill, 245 g/m², Cordura 100% polüamiid, 240 g/m², vastupidav, vett ja mustust tõrjuvad. HV kollane / must.

Cordura-materjalist tugevdused ripptaskutel ja põlvtaskutel. Rinnatasku, horisontaalne/vertikaalne dokumentitasku, mobiili- ja pliiatsitasku, ees topelt-ripptaskud, pealeõmmeldud taskud, tagaripptaskud, reietasku ja moodulinditasku. Aasad haamri jt tööriistade jaoks, noatripp ja -aas. Tugevad vööaasad. Õlaosas elastne võrkmaterjal.

Jopede/jakkide/särkidega 694, 4058+, 4059+, 4063+, 4124+, 5072, 5092, 6012, 6013, 6019, 6021, 6210, 6240, 6330 ja 6350 koos kasutades on nähtavuse kaitseklass 3. Põlvekaitsmed 4172+ ja 043.



RIPPTASKUTEGA VEST 6320

EN ISO 20471 KL 2

S-3XL

70% polüestrit, 30% puuvill, 245 g/m², Cordura 100% polüamiid, 240 g/m², vastupidav, vett ja mustust tõrjuv. HV kollane / must.

Ripptaskud Cordura-materjalist tugevdusega. Rinnataskud, mobiili- ja pliiatsitaskud, kindataskud, kruvitaskud, ees topelt-ripptaskud, tagaripptaskud, horisontaalne/vertikaalne dokumentitasku. Parempoolne rinnatasku volditud põhjaga, turvapaela ja trukiga. Vööaasad ning aasad haamri, noa ja muude tööriistade jaoks, noatripid. Tõmbeluk-kinnitusega vahetükk vesti laiemaks tegemiseks. Auk rakmetele.



RIPPTASKUTEGA PÜKSID 6310

EN ISO 20471 KL 2

44-64

70% polüestrit, 30% puuvill, 245 g/m², Cordura 100% polüamiid, 240 g/m², vastupidav, vett ja mustust tõrjuvad. HV kollane / must.

Cordura-materjalist tugevdused ripptaskutel ja põlvekaitsmetaskutel ning püksisäärtel. Esitaskud, mobiili- ja pliiatsitasku, reietasku, ees topelt-ripptaskud, dokumentitasku ja tagataskud. Mõõdulinditasku, noatripp ja aas, D-kujuline aas. Kaks aasa haamrite ja kaks muude tööriistade jaoks. Tugevad vööaasad. Pikendusvaru 4 cm.

Jakkide/jopedega 94, 4058+, 4059+, 4063+, 4124+, 5072, 5092, 5940, 6012, 6013, 6019, 6021, 6031, 6034, 6150, 6210, 6240, 6330 ja 6350 koos kasutades on nähtavuse kaitseklass 3. Põlvekaitsmed 4172+ ja 043.

SOODNE JA SUUREPÄRANE

Töörõivaste usaldusväarsus ei olene nende hinnast. Dimexi kõige soodsamad töörõivad istuvad hästi selga, toimivad suurepäraselt ja näevad ka kenad välja.

UUS



JOPE 6031

EN ISO 20471 KL 2 S-3XL

70% polüestrit, 30% puuvill,
245 g/m², vett ja mustust tõrjuv.
HV kollane / tumesinine.

Rinnatasku, dokumentitasku, mobiilitasku, pliiatsitaskud. Tõmbelukuga taskud allääres, tõmbelukuga põuetasku, lahtised sisetaskud. Reguleeritavad varrukaotsad, kummipaelad allääres külgedel, esiliist.

Pükstega 698, 5080, 5102, 5262, 5380, 5950, 6014, 6015, 6020, 6022, 6023, 6024, 6025, 6032, 6033, 6035, 6036, 6160, 6220, 6310, 6340, 6360, 6370, 6490 ja 6700 koos kasutades on kaitseklass 3.



UUS

TRAKSIPÜKSID 6033

EN ISO 20471 LK 1 S-3XL

70% polüestrit, 30% puuvill,
245 g/m², vett ja mustust tõrjuvad.
HV kollased / tumesinised.

Mobiili- ja pliiatsitasku, esitaskud, reietasku, horisontaalne dokumentitasku, tagatasku. Kõrge seljaosa, reguleeritavad traksid. Pikendusvaru 4 cm.

Jakkide/jopedega 694, 4058+, 4059+, 4063+, 4124+, 5072, 5092, 5940, 6012, 6013, 6019, 6021, 6031, 6034, 6150, 6210, 6240, 6330, 6350 ja 6420 koos kasutades on kaitseklass 3.

UUS



PÜKSID 6032

EN ISO 20471 KL 1 46-64

70% polüestrit, 30% puuvill, 245 g/m²,
vett ja mustust tõrjuvad.
HV kollased / tumesinised.

Esitaskud, reietasku, horisontaalne dokumentitasku, mobiili- ja pliiatsitasku, moodulinditasku, tagatasku. Põlvekaitsmetaskud siseküljel. Pikendusvaru 4 cm.

Jakkide/jopedega 694, 4058+, 4059+, 4063+, 4124+, 5072, 5092, 5940, 6012, 6013, 6019, 6021, 6031, 6034, 6150, 6210, 6240, 6330, 6350 ja 6420 koos kasutades on kaitseklass 3. Põlvekaitse 4172+ ja 043.



UUS

TALVISED TRAKSIPÜKSID 6036

EN ISO 20471 KL 1, EN 342 S-3XL



70% polüestrit, 30% puuvill, 245 g/m², vett ja mustust tõrjuvad, 80 g/m² Thinsulate-vooder. HV kollased / tumesinised.

Mobiili- ja pliitsitasku, esitaskud, reietasku, tagatasku. Kõrge seljaosa, reguleeritavad traksid.

Jakkide/jopedega 694, 4058+, 4059+, 4063+, 4124+, 5072, 5092, 5940, 6012, 6013, 6019, 6021, 6031, 6034, 6150, 6210, 6240, 6330, 6350 ja 6420 koos kasutades on kaitseklass 3.



UUS

TALVEJOPE 6034

EN ISO 20471 KL 2, EN 342 S-3XL



70% polüestrit, 30% puuvill, 245 g/m², vett ja mustust tõrjuv, 120 g/m² Thinsulate-vooder. HV kollased / tumesinised.

Rinnatasku, dokumenditasku, mobiilitasku, pliitsitaskud. Tõmbelukuga taskud allääres, tõmbelukuga ja lahtine põuetasku. Sirge varrukaots, seespool soonik. Kummipaelad allääres külgedel. Esiliist.

Pükstega 698, 5080, 5102, 5262, 5380, 5950, 6014, 6015, 6020, 6022, 6023, 6024, 6025, 6032, 6033, 6035, 6036, 6160, 6220, 6310, 6340, 6360, 6370, 6490 ja 6700 koos kasutades on kaitseklass 3.



UUS

TALVEPÜKSID 6035

EN ISO 20471 KL 1, EN 342 46-64



70% polüestrit, 30% puuvill, 245 g/m², vett ja mustust tõrjuvad, 80 g/m² Thinsulate-vooder. HV kollased / tumesinised.

Esitaskud, reietasku, mobiili- ja pliitsitasku, mõõdulinditasku, tagatasku.

Jakkide/jopedega 694, 4058+, 4059+, 4063+, 4124+, 5072, 5092, 5940, 6012, 6013, 6019, 6021, 6031, 6034, 6150, 6210, 6240, 6330, 6350 ja 6420 koos kasutades on kaitseklass 3.



UUS

KOMBINESOON 6038

EN ISO 20471 KL 3

S-3XL

70% polüestrit, 30% puuvill, 245 g/m²,
vett ja mustust tõrjuv. HV kollane/must.

Rinnatasku, dokumenditasku (horisontaalne/
vertikaalne), tõmbelukuga tasku, pliiatsitaskud.
Esitaskud, millest pääseb läbi oma taskuteni. Reietasku,
klapiga tagatasku. Kummipaelad varrukaotstes,
tõmbelukud säärtel, esiliist, vööaasad.



UUS

TALVEKOMBINESOON 6039

EN ISO 20471 KL 3, EN 342

S-3XL



70% polüestrit, 30% puuvill, 245 g/m², vett ja
mustust tõrjuv, 120 g/m² / 150 g/m² Thinsulate-
vooder. HV kollane/must.

Ees säärtel allosas ja taga pükste ülemises osas niiskuskaitse.
Rinnatasku, horisontaalne/vertikaalne dokumenditasku,
tõmbelukuga tasku, tõmbelukuga põuetasku. Tõmbelukuga tasku
ja pealeõmmeldud tasku säärtel esiosas. Sirge, takjapaelaga
reguleeritav varrukaots, mille sees on soonik. Eemaldatav
tõmbelukukinnise ja reguleeritava takjapaelaga kapuuts.
Tõmbelukud ja takjakinnisega liistud säärtel. Esiliist, seljavoldid.



TALVETUNKED 6700

EN ISO 20471 KL 1, EN 342

46-64



70% polüestrit, 30% puuvill, 245 g/m², 80 g
Thinsulate-vooder, vett ja mustust tõrjuvad.
HV punane / must.

Mobiili- ja pliiatsitasku, esitaskud. Väljatõmmatav horisontaalne/
vertikaalne dokumenditasku, klapiga reietaskud ja tagatasku.
Kõrge seljaosa. Reguleeritavad traksid. Tõmbelukud säärtel.

Jopede/jakkide/särkidega 694, 4058+, 4059+, 4063+, 4124+, 5072, 5092,
5940, 6012, 6013, 6019, 6021, 6031, 6034, 6150, 6210, 6240, 6330 ja 6350
koos kasutades on nähtavuse kaitseklass 3. Põlvekaitsemed 4172+ ja 043.



TALVEJOPE 6240

EN ISO 20471 KL 2, EN 342 S-3XL



70% polüestrit, 30% puuvill, 245 g/m²,
vett ja mustust tõrjuv, 120 g Thinsulate-vooder.
HV punane / must.

Rinnataskud, väljatõmmatav horisontaalne/vertikaalne
dokumenditasku, tõmbelukuga mobiilitasku liistu all,
pliatsitaskud, topelt-küljetaskud, tõmbelukuga ja lahtine
pöuetasku. Käiseotstes kummipael ja pöön. Sirge
reguleeritav alumine äär. Esiliist.

Pükste ja tunkedega 698, 5080, 5102, 5262, 5380, 5950, 6014, 6015,
6020, 6022, 6023, 6024, 6025, 6032, 6033, 6035, 6036, 6160,
6220, 6310, 6340, 6360, 6370, 6490 ja 6700 koos kasutades on
nähtavuse kaitseklass 3.

PÜKSID 6220

EN ISO 20471 KL 1 46-64

70% polüestrit, 30% puuvill, 245 g/m²,
vett ja mustust tõrjuv. HV punane / must.

Esitaskud, reietaskud, mobiili- ja pliatsitasku, väljatõmmatav
horisontaalne/vertikaalne dokumenditasku, tagataskud ja
põlvekaitsmetaskud. Pikendusvaru 4 cm.

Jopede/jakkide/särkidega 694, 4058+, 4059+, 4063+, 4124+, 5072, 5092,
5940, 6012, 6013, 6019, 6021, 6031, 6034, 6150, 6210, 6240, 6330 ja
6350 koos kasutades on nähtavuse kaitseklass 3. Põlvekaitsmed 4172+ ja 043.



JAKK 6210

PÜKSID 676



JAKK 6210

EN ISO 20471 KL 2 S-3XL

70% polüestrit 30% puuvill, 245 g/m²,
vett ja mustust tõrjuv. HV punane / must.

Esiosas võrkvooder. Rinnataskud, väljatõmmatav
horisontaalne/vertikaalne dokumenditasku,
mobiilitasku, pliatsitaskud, topelt-küljetaskud,
tõmbelukuga ja lahtine pöuetasku. Sirged
reguleeritavad käiseotsad. Sirge alumine äär. Esiliist.

Pükste ja tunkedega 698, 5080, 5102, 5262, 5380, 5950,
6014, 6015, 6020, 6022, 6023, 6024, 6025, 6032, 6033,
6035, 6036, 6160, 6220, 6310, 6340, 6360, 6370, 6490 ja
6700 koos kasutades on nähtavuse kaitseklass 3.



JAKK 6019

EN ISO 20471, KL 2 S-3XL

**70% polüestrit, 30% puuvill, 245 g/m²,
vett ja mustust tõrjuv. HV oranž/must.**

Rinnatasku, horisontaalne/vertikaalne dokumenditasku, tõmbelukuga rinnatasku ja pliiatsitaskud. Varrukatasku. Tõmbelukuga taskud allääres. Tõmbelukuga põuetasku. Reguleeritavad varrukaotsad. Kummipaelad ja põõnad allääres külgedel. Esiliist.

Püksteja tunkedega 698, 5080, 5102, 5262, 5380, 6014, 6015, 6020, 6022, 6220, 6310, 6340, 6360, 6490 ja 6700 koos kasutades on nähtavuse kaitseklass 3.



TALVEJOPE 6021

EN ISO 20471 KL 2, EN 342 S-3XL



**70% polüestrit, 30% puuvill, 245 g/m²,
vett ja mustust tõrjuv, 120 g Thinsulate-vooder.
HV oranž/must.**

Rinnataskud, horisontaalne/vertikaalne dokumenditasku. Tõmbelukuga tasku ja mobiilitasku. Topelttaskud allääres, varrukataasku. Tõmbelukuga ja lahtine põuetasku. Sirge varrukaots, seespool soonik. Kummipael ja põõnad allääres külgedel. Eemaldatav kapuuts. Esiliist.

Püksteja tunkedega 698, 5080, 5102, 5262, 5380, 5950, 6014, 6015, 6020, 6022, 6023, 6024, 6025, 6032, 6033, 6035, 6036, 6160, 6220, 6310, 6340, 6360, 6370, 6490 ja 6700 koos kasutades on nähtavuse kaitseklass 3.



SOFTSHELL-JAKK 688R

EN ISO 20471 KL 3 XS-4XL

**Softshell: 86% polüestrit, 12% polüuretaani,
2% elastaani, 320 g/m², elastne, tuulekindel ja
vett tõrjuv. HV oranž/must.**

Tumedad küünarnukid ja kätised. Tõmbelukuga rinnataskud, D-aas ja eemaldatav dokumenditasku. Tõmbelukuga taskud allääres, taskus soe vooder. Lahtised ja mahukad sisetaskud. Küünarnuki kuju järgiv lõige, sirge varrukas ja varrukaotstes põõnad. Sirge alläär, mida pingutatakse kummipaelaga. Dimexi kirjaga liist.

ORANŽ PÜÜAB PILKU

Et tähelepanu püüda, pole tingimata vaja kollast kanda. Meie oranži-mustakirjude kaitserõivaste kollektsioonist leiab terve hulga toimivaid ja juba kaugelt nähtavaid rõivaid.



VEST 6740R

EN ISO 20471 KL 2 S-4XL

70% polüestrit, 30% puuvill, 245 g/m², vett ja mustust tõrjuv. HV oranž.

Esitükil vooder. Rinnatasku, mobiili- ja pliiatsitaskud, horisontaalne/vertikaalne dokumenditasku, tõmbelukuga taskud ja tõmbelukuga põuetasku. Kummipael allääres külgedel.

TALVISED TRAKSIPÜKSID 6022

EN ISO 20471 KL 1, EN 342 46-64

70% polüestrit, 30% puuvill, 245 g/m², vett ja mustust tõrjuv, 80 g Thinsulate-vooder. HV oranž/must.

Esi-, reietaskud ja mobiilitasku. Väljatõmmatav horisontaalne/vertikaalne dokumenditasku. Tagatasku, põlvekaitsmetaskud siseküljel. Noatripp ja -aas. Taga kõrgem vöökoht. Eemaldatavad traksid. Tõmbelukud säärtel ja lukke kaitsvad liistud. Lumesäärised.

Joped/jakkide/särkidega 6694, 4058+, 4059+, 4063+, 4124+, 5072, 5092, 5112, 5940, 6012, 6013, 6019, 6021, 6031, 6034, 6150, 6210, 6240, 6330 ja 6350 koos kasutades on nähtavuse kaitseklass 3. Põlvekaitse 4172+ ja 043.

PÜKSID 6020

EN ISO 20471 KL 1 46-64

70% polüestrit, 30% puuvill, 245 g/m², vett ja mustust tõrjuv. HV oranž/must.

Esi- ja reietaskud. Väljatõmmatav horisontaalne/vertikaalne dokumenditasku. Mobiili- ja pliiatsitasku. Noatripp ja -aas. Tagataskud, põlvekaitsmetaskud välisküljel. Pikendusvaru 4 cm.

Joped/jakkide/särkidega 694, 4058+, 4059+, 4063+, 4124+, 5072, 5092, 5940, 6012, 6013, 6019, 6021, 6031, 6034, 6150, 6210, 6240, 6330 ja 6350 koos kasutades on nähtavuse kaitseklass 3. Põlvekaitse 4172+ ja 043.





NORMI-RÕIVAD





SOFTSHELL-JAKK 687

XS-4XL

Softshell: 86 % polüestrit, 12 % polüuretaani, 2 % elastaani, 320 g/m² elastne, tuule- ja veekindel materjal. Must.

Helkivate kiududega tugevdused küünarnukkidel. Tõmblukuga rinnatasku, D-kujuline aas ja eemaldatav dokumenditasku. Tõmblukuga, seest vooderdatud küljetaskud. Tõmblukuga käisetasku, lahtised ja mahukad sisetaskud. Küünarnukkidest kroogitud sirged varrukad. Pingutusaasad varrukaotstes. Sirge reguleeritav alumine serv. Helkivad Dimexi kaldtriibud.

RIPPTASKUTEGA MAALRIPÜKSID 679

44-64

100% puuvill, 305 g/m², Cordura 100% polüamiid, 240 g/m², Mugavad, kerged ja vastupidavad. Valge / must

Ees Cordura-materjaliga tugevdatud topelt-ripptaskud. Cordura-materjalist põhjatugevdustega esitaskud. Reietasku on väljatõmmatav horisontaalne/vertikaalne dokumenditasku. Pliiatsitaskud, mobiilitasku, tagataskud. Cordura-materjalist tugevdusega kaks-ühes-põlvekaitsmetaskud. Haamriaas, mõõdulinditasku, noatripp ja -aas. Pikendusvaru 4 cm. Põlvekaitsmed 4172+ ja 043.



ATTITUDE- RÕIVAD NAISTELE

Dimexi naistepüksid on mugavad ja sobivad hästi töötegemiseks. Tänu pikendusvarule võivad neid kanda eri pikkuses naised. Juurde sobib kaitsejope (KL 14).

NAISTE PÜKSID 6029

34-52

46% COD, 16% PESi, 38% EMEd (T400), 295 g/m², Cordura – 100% polüamiidi, 240 g/m², elastne, eriti hästi õhku läbilaskev ja vastupidav materjal. Tumehall.

Cordura-materjalist sääreotsad ja põlvekaitsmetaskud. Mahukad esitaskud. Volditud ja pliatsitaskuga reietasku, väljatõmmatav horisontaalne/vertikaalne dokumenditasku. Mobiilitasku, mõõdulinditasku, noatripp ja -aas, D-aas. Klapi tagataskud, üks tagatasku klappidest on helkivast materjalist. Vööaasad. Pikendusvaru 4 cm. Sääreotstes õmbluse lahtiharutamisel lisapikendusvaru 4 cm. Põlvekaitse 4172+ ja 043.





NB!

Ripptaskutega püksid on saadaval ka 5 cm lühemate säärtel (suurused 48–64).

Tootenimetus:
PÜKSID 676_5



RIPPTASKUTEGA PÜKSID 676

44–64

46% puuvill, 16% polüestrit, 38% EME(T400), 295 g/m², Cordura 100% polüamiidi, 240 g/m², elastne, väga hästi õhku läbilaskev ja vastupidav materjal. Must / tumehall.

Cordura-materjalist tugevdused esitaskutel, põlvekaitsmetaskutel ja püksisäärtel. Esitaskute põhjadel Cordura-materjalist tugevdused. Reietaskus on väljatõmmatav horisontaalne/vertikaalne dokumenditasku. Pliiatsitaskud, mobiilitasku, tagataskud. Cordura-materjalist tugevdusega kaks-ühes-põlvekaitsmetaskud. Haamriaas, moodulinditasku, noatripp ja -aas. Pikendusvaru 4 cm. Helkurribad säärtel. Põlvekaitsmed 4172+ ja 043.

JAKK 639



XS–3XL

46% CO, 16% PES, 38% EME(T400), 295 g/m², Cordura 100% polüamiid, 240 g/m², elastne, väga hästi õhku läbilaskev ja vastupidav materjal. Must.

Cordura-materjalist tugevdused õlgadel, küünarnukkidel, alumisel äärel ja käiseotstel. Ilma voodrita. Rinnataskud, väljatõmmatav dokumenditasku, tõmbelukuga tasku, topelt-küljetaskud, lahtine põue- ja sisetasku. Sirged reguleeritavad käiseotsad ja sirge alumine äär. Esiliist. Helkurid käistel.



RIPPTASKUTEGA VEST 677

S–3XL

65% polüestrit, 35% puuvill, 300 g/m², Cordura 100% polüamiidi, 240 g/m², elastne, tugev, kergesti hooldatav ja õhku läbilaskev. Must.

Elastne võrkmaterjal seljal. Cordura-materjalist tugevdused kruvi- ja tagaripptaskutel. Cordura-materjalist tugevdusega esiripptaskud. Rinnataskud, parempoolne rinnatasku volditud põhjaga, turvapaela ja trukiga. Horisontaalne/vertikaalne dokumenditasku, pliiatsi- ja mobiilitasku, kinda- ja kruvitaskud, volditud põhjaga. Vööaasad ning aasad haamri, noa ja muude tööriistade jaoks. Kaks noatrippi. Fikseeritud vahetükk vesti laiemaks tegemiseks eesosas, tõmbeluk-kinnitusega. Toekas vöö vähendab õlgadele langevat koormust. Helkurid.





PÜKSID 620



44-64

46% puuvill, 16% polüestrit, 38% EME(T400), 295 g/m², Cordura 100% polüamiidi, 240 g/m², elastne, väga hästi õhku läbilaskev ja vastupidav materjal. Must.

Cordura-materjalist tugevdused põlvedel ja säärtel. Esi- ja pealeömmeldud taskud, reietasku, mobiili- ja pliitsitasku, väljatõmmatav horisontaalne/vertikaalne dokumenditasku, tagataskud ja põlvekaitsmetaskud. Haamriaas, mõõdulinditasku, noatripp ja -aas. Pikendusvaru 4 cm. Helkurid.



NB!

Püksid 620 on saadaval ka 5 cm pikemate säärtega (suurused 48-56) või 5 cm lühemate säärtega (suurused 48-64).

Tootenimetused:

PÜKSID 620+5

PÜKSID 620_5

Tänu otstarbekatele pingutusnööridele ei lohise sportlike 6016 pükste sääred vastu maad.



LÜHIKESED PÜKSID 680



S-3XL

65% polüestrit, 35% puuvill, 250 g/m², Cordura 100% polüamiidi, 240 g/m², kerged, mugavad ja elastsed. Must.

Cordura-materjalist tugevdused põlvekaitsmetaskutel, esitaskud, pealeömmeldud tasku parempoolsel esitaskul, reietasku viltide ja trukk-kinnitusega, mõõdulindi- ja pliitsitaskud, suured tagataskud, Põlvekaitsmetaskud, noatripp ja -aas. Vööaasad. ¾ pikkus.



PÜKSID 6016



46-64

40% puuvill, 30% polüestrit, 30% EME(T400), 205 g/m², elastne, kerge ja väga hästi õhku läbilaskev materjal. Hall.

Esitaskud, D-kujuline aas. Reietaskud, tõmbelukuga tasku, väljatõmmatav pikuti/laiuti dokumenditasku ja tagataskud. Põlveosa kroogitud. Pingutusnööriga sääreotsad.

TALVISED TRAKSIPÜKSID 6026

46-64



**74% polüamiidi, 26% polüuretaani, 210 g/m²,
60 g vatiini, vee- ja tuulekindel materjal. Mustad.**

Esitaskud, paremal tõmbelukuga tasku. Volditud reietasku. Mõõdulindi- ja tagatasku. Põlvekaitsmetaskud peal. Vööaasad ja taga kõrgem takjapöönadega reguleeritav kummipaelast vöökoht. Eemaldatavad reguleeritavad elastsed traksid. Tõmbelukud säärtel, lumelukud ja takjapöönadega reguleeritavad sääreotsad. Helkurid. Põlvekaitse 4172+ ja 043.



UUS



KAPUUTSIGA TALVEJOPE 696

S-3XL



**74% polüesterit, 26% polüuretaani, 210 g/ m²,
150 g/ m² Thinsulate-vatiin. Must.**

Tõmbelukuga rinnatasku, küljetaskud, käisetasku, väljatõmmatav dokumenditasku (pikuti/laiuti). Tõmbelukuga ja lahtine põuetasku, dokumenditasku. Sirge alumine serv ja sirged reguleeritavad käiseotsad, sees soonikkude. Pingutusnööri vöökohal. Eemaldatav takjapaelaga reguleeritav kapuuts. Helkiv muster, helkivate kiududega kangas toimib ühtlasi tugevdusena. Esiliist. Suuremate hammastega 8 mm tõmbeluk. Väga soe vooder.

TALVEPÜKSID 6037

46-64



**70% polüestrit, 30% puuvill, 245 g/m², vett ja
mustust tõrjuvad, 60 g vatiini. Mustad.**

Esitaskud, reietaskud, mobiili- ja pliiatsitasku ning klapiga tagatasku. Põlvevoldid. Reietaskutel on Dimex helkurtriibud.

TAKKI 697

RT-HOUSUT 676



TALVEJOPE 697

S-3XL

80% polüestrit, 20% polüuretaani, 145 g/m²,
80 g/m² Thinsulate-vatiini, vee- ja tuulekindel
materjal. Must/hall/türkiis.

Tõmbelukuga rinnatasku ja varrukatasku, tõmbelukuga taskud
allääres. Tõmbelukuga ja lahtine põuetasku. D-aas rinnas
dokumenditasku kinnitamiseks. Sirged ja reguleeritavad
varrukad ning alläär. Varrukaotste sees soonik. Eemaldatav
takjakinnitusega kapuuts. Helkurid allääres ees ja taga.
Esiliist. Normi-jope Thinsulate-vatiiniga.





JAKK 668

XS-3XL

70% polüestrit, 30% puuvill, 245 g/m², vett ja mustust tõrjuv. Tumehall / must.

Tõmblukuga rinnatasku, klapiga rinnatasku, väljatõmmatav horisontaalne/vertikaalne dokumenditasku, topelt-küljetaskud, tõmblukuga ja lahtine põuetasku. Käiseotstes kummipael ja pöön. Esiliist. Helkurid õlgadel ja taga külgedel.

PÜKSID 686

46-74

70% polüestrit, 30% puuvill, 245 g/m², vett ja mustust tõrjuvad. Must.

Esitaskud, reietaskud, mobiilitasku ja pliatsitaskud. Klapiga tagataskud, klapi saab tasku sisse käämata. Sisemised põlvekaitsmetaskud. Pikendusvaru 5 cm. Helkur. Põlvekaitsmed 4172+ ja 043.



KERGED JA VASTUPIDAVAD

Kas soovid kaitsejope juurde korralikke ja kergeid pükse, mis peaksid raskele tööle hästi vastu? Püksid on mõeldud kasutamiseks muu hulgas tööstustöödel ja sobivad hästi ka töödejuhatajale.



PÜKSID 699

46-64

65% polüestrit 35% puuvill, 255 g/m², kevyt, miellyttävä ja joustava. Mustad.

Esitaskud, klapiga reietaskud, mobiili- ja pliatsitasku ning tagataskud. D-aas vasaku reietasku klapi all. Pikendusvaru 4 cm. Laiemad sääred.

RIPPTASKUTEGA VEST 6043

S-3XL

65% polüestrit, 35% puuvill, 290 g/m², vastupidav ja elastne, Cordura – 100% polüamiidi, 240 g/m². Mustad.

Ripp- ja kruvitaskutes Cordura-materjalist tugevdused. Rinnatasku, mille põhjavadid annavad ruumi juurde; horisontaalne dokumenditasku. Pliiatsi- ja mobiilitasku. Mahukad kruvitaskud, topeltripptaskud, tagumised ripptaskud. Cordura-materjalist vöö-, haamri-, tööriista- ja noa-aasad. Noatripid. Elastne soonikkude seljal.



UUS



UUS

RIPPTASKUTEGA PÜKSID 6042

44-64

65% polüestrit, 35% puuvill, 290 g/m², vastupidavad ja elastsed, Cordura – 100% polüamiidi, 240 g/m². Mustad.

Cordura-materjalist tugevdustega eesmised topeltripptaskud ja esitaskud, horisontaalne dokumenditasku vasemas eesmises ripptaskus. Reietasku, mobiili- ja pliatsitasku, mahukad tagataskud. Mõõdulinditasku, noatripp ja -aas, tööriista- ja haamriaasad. Cordura-materjalist põlvekaitsmetaskud ja aasad. Pikendusvaru 4 cm. Põlvekaitse 4172+ ja 043.

UUS



JOPE 6041

S-3XL

65% polüestrit, 35% puuvill, 250 g/m², kerge, kena ja elastne. Hall/must.

Reietaskud, väljatõmmatav horisontaalne/vertikaalne dokumenditasku paremal pool, pliatsitaskud ja tõmbelukuga mobiilitasku. Taskud alläres. Lahtine põuetasku vasema alläretasku all. Varrukal sellele kuju andev õmblus. Sirge trukkidega reguleeritav varrukas, alläres reguleeritav takjapael.

TÖÖSTUSTÖÖDELE

Nende riietega ei ole vaja endast suurt numbrit teha. Hea istuvus tagab kasutusmugavuse, silmapaistvalt värvilised osad piisava ohutuse.

RIPPTASKUTEGA POOLKOMBINESOON 6044

S-4XL

65% polüestrit, 35% puuvill, 290 g/m², vastupidavad ja elastsed, Cordura – 100% polüamiidi, 240 g/m². Mustad.

Ripp- ja põlvekaitsmetaskutes Cordura-materjalist tugevdused. Mahukas rinnatasku, horisontaalne dokumenditasku. Mobiili- ja pliatsitasku. Pealeõmmeldud taskud, ees ja taga topeltripptaskud. Mõõdulindi- ja reietasku. Cordura-materjalist noa-, tööriista- ja haamriaasad.

Pikendusvaru 4 cm. Elastne soonikkude seljal. Põlvekaitse 4172+ ja 043.

UUS





TALVEJOPE 6691

XS-3XL



70% polüestrit, 30% puuvill, 245 g/m², vett ja mustust tõrjuv, 80g Thinsulate-vooder. Must.

Rinnataskud, tõmblukuga rinnatasku, väljatõmmatav horisontaalne/vertikaalne dokumenditasku, topelt-küljetaskud, tõmblukuga ja lahtine põuetasku. Käiseotstes ja alumises ääres kummipael ja pöön. Esiliist. Helkurid õlgadel ja käistel.



TALVETUNKED 619

46-74



70% polüestrit, 30% puuvill, 245 g/m², vett ja mustust tõrjuvad, 60 g vatiin. Must.

Mobiili- ja pliatsitasku, esitaskud, reietaskud ja tagatasku. Kõrge seljaosa. Vastupidavad reguleeritavad traksid. Helkurid reietaskutel.



TALVEKOMBINESOON 648

S-3XL



70% polüestrit, 30% puuvill, 245 g/m², vett ja mustust tõrjuv. Must.

Niiskuskaitse sääre esiosas ja taga. Tõmblukuga rinnataskud, mobiili- ja põuetasku ning pealeõmmeldud taskud sääre esiosas. Reguleeritavad käiseotsad, sees soonik. Esiliist. Eemaldatav kapuuts. Pikad säärelukud. Helkurpaal sääretaskutel, varrukates ja kapuutsil.



TUNKED 685

S-3XL

70% polüestrit, 30% puuvill, 245 g/m², vett ja mustust tõrjuvad. Must.

Elastne võrkmaterjal seljal. Esitaskud, reietaskud, vott põhjas. Väljatõmmatav horisontaalne/vertikaalne dokumenditasku. Mobiili- ja pliatsitaskud. Tagatasku. Sisemised põlvekaitsmetaskud. Reguleeritavad traksid. Pikendusvaru 4 cm. Helkurid.



KOMBINESOON 671

S-3XL

70% polüestrit, 30% puuvill, 245 g/m², vett ja mustust tõrjuv. Tumehall.

Tõmblukuga rinnataskud, pliatsitaskud, esitaskud, mis võimaldavad juurdepääsu allolevate pükste taskutele, reietasku ja tagatasku. Haamriaas. Reguleeritavad käiseotsad. Tõmblukud säärtel. Helkurid õlgadel.



KOMBINESOON 0251

S-3XL

100% puuvill, 255 g/m². Tumesinine.

Rinnataskud, esitaskud, mis võimaldavad juurdepääsu allolevate pükste taskutele, tagatasku ja moodulinditasku. Haamriaas. Kinnitus liistu alla peidetud nõõpidega. Reguleeritavad käiseotsad.



TULEKAITSEGA RÕIVAD

JAKK 644

PÜKSID 645

EN ISO 11612 | Kuumuse ja leekide eest kaitset pakkuv riietus.

EN ISO 11611 | Kaitserõivad keevitamisel ja sellega liituvatel toimingutel kasutamiseks.



TULEKAITSEGA JAKK 644

STANDARDID*

XS-3XL

**100% Proban-tulekaitsega puuvill,
340 g/m². Must / kollane.**

Rinnataskud (parempoolne tõmbelukuga),
väljatõmmatav horisontaalne/vertikaalne
dokumenditasku, mobiili- ja pliatsitasku,
tõmbelukuga küljetaskud. Tööriista-aas. Esiliist.
Sirge alumine äär ja sirged käiseotsad.



TULEKAITSEGA PÜKSID 645

STANDARDID*

44-64

**100% Proban-tulekaitsega puuvill,
340 g/m². Must / kollane.**

Esitaskud, reietaskud, tagatasku, moodulinditasku
ja põlvekaitsmetaskud. Haamriaas. Põlvekaitsmed
4172+ ja 043.

*Tootele kehtivad standardid:

EN ISO 11612 A1+A2 B1 C1 E1 F1
EN ISO 11611 A1+A2 KLASS 1

Proban-tulekaitse on põimitud otse kangakiududesse.

Erinevalt järeltöötusel põhineva tulekaitsega materjalidest talub riie seega pesu ja kulutamist.

Must tulekaitsekanga värv tuhmub pesus.



TULEKAITSEGA KOMBINESOON 646

STANDARDID*

XS-3XL

**100% Proban-tulekaitsega puuvill,
340 g/m². Must / kollane.**

Rinnataskud (parempoolne tõmbelukuga), väljatõmmatav
horisontaalne/vertikaalne dokumenditasku, esitaskud,
mis võimaldavad ligipääsu allolevate pükste taskutele,
tagatasku, moodulinditasku ja põlvekaitsmetaskud. Aas
haamri ja muude tööriistade jaoks. Esiliist. Kummipael
käiseotstes. Põlvekaitsmed 4172+ ja 043.



TULEKAITSEGA KOMBINESOON 5352

STANDARDID*

S-3XL

**100% Proban-tulekaitsega puuvill,
340 g/m². Tumesinine.**

Rinnataskud, esitaskud, tagatasku, moodulinditasku
ja põlvekaitsmetaskud. Haamriaas. Kinnitus varjatud
nööpidega. Kummipael käiseotstes.
Põlvekaitsmed 4172+ ja 043.

JAKK 6000

PÜKSID 6001



MITMEOTSTARBELISED KAITSERÕIVAD

EN 13034, TÜÜP 6 | Kaitseriietus kaitsmiseks vedelate kemikaalide eest.

EN ISO 11612 | Kuumuse ja leekide eest kaitset pakkuv riietus.

EN ISO 11611 | Kaitserõivad keevitamisel ja sellega liituvatel toimingutel kasutamiseks.

EN 1149-5 | Kaitserõivad mootorsae kasutajale.

IEC 61482-2:2009 | Kaitseriietus. Kaarleegi eest kaitsvad rõivad

EN ISO 20471:2013 | Kõrgnähtavusega märguriietus.



TUNKED 6002

STANDARDID***

S-3XL

75% puuvill, 24% polüestrit, 1% antistaatilisest kiudu, 310 g/m². HV kollane / hall.

Mobiili- ja pliatsitasku. Esitaskud. Reietaskud, väljatõmmatav dokumendiümbris (pikuti/laiuti) tasku sees. Elektroodi-/möödulinditasku, tagatasku ja seesmised põlvekaitsmetaskud. Kõrge seljaosa ja vastupidavad reguleeritavad traksid. Pikendusvaru 4 cm. Põlvekaitsmed 4172+ ja 043.



JAKK 6000

STANDARDID***

S-3XL

75% puuvill, 24% polüestrit, 1% antistaatilisest kiudu, 310 g/m². HV kollane / hall.

Rinnataskud, parempoolne väljatõmmatava dokumendiümbrisega (pikuti/laiuti), vasakul pool pliatsi- ja mobiilitaskud. Tõmbelukuga küljetaskud. Pöuetasku. Esiliist. Sirged reguleeritavad varrukad ja alumine serv.

PÜKSID 6001

STANDARDID***

46-64

75% puuvill, 24% polüestrit, 1% antistaatilisest kiudu, 310 g/m². HV kollane / hall.

Esitaskud, reietaskud, väljatõmmatav dokumendiümbris (pikuti/laiuti) vasakpoolses reietaskus. Möödulindi-/elektrooditasku, tagatasku ja tugevdatud põlvekaitsmetaskud. Haamriaas ja noatripp. Pikendusvaru 4 cm. Põlvekaitsmed 4172+ ja 043.

SUUREPÄRANE TULEKAITSE

Mitmeotstarbeline rõivas talub 60-kraadist masinpesu, ilma et kanga kaitseomadused halveneksid. Dimexi kangaste tulekaitse on põimitud otse kanga kiududesse. Erinevalt järeltöötlusel põhineva tulekaitsega materjalidest talub riie seega pesu ja kulutamist.

***Tootele kehtivad standardid:

EN ISO 20471:2013
KLASS 1, 6001, 6002, 6005
KLASS 2, 6000, 6004,
KLASS 3, 6003
EN ISO 11612 A1, B1, C1, E1
EN ISO 11611, KLASS 1,
EN 1149-5:2008
IEC 61482-2:2009, KLASS 1 (4KA)
EN 13034, TÜÜP 6



KOMBINESOON 6003

STANDARDID*** S-3XL

**75% puuvill, 24% polüestrit,
1% antistaatilisest kiudu, 310 g/m².
HV kollane / hall.**

Rinnataskud, paremale poole väljatõmmatav dokumenditasku (pikuti/laiuti), vasakul pool pliiatsi- ja mobiilitaskud. Esitaskud, mis võimaldavad juurdepääsu al olevate pükste taskutele, reietaskud, tagatasku, elektroodi-/mõõdulinditasku ja tugevdatud põlvekaitsmetaskud. Esiliist. Sirged reguleeritavad varrukaotsad. Esiliistu all paiknevad haamriaas ja noatripp. Tõmbelukud säartel. Põlvekaitsmed 4172+ ja 043.



TALVEJOPE 6004

STANDARDID*** S-3XL

75% puuvill, 24% polüestrit, 1% antistaatilisest kiudu, 310 g/m². Vooder 100 g/m² SafeTM-vatiin. HV kollane / hall.

Rinnataskud, paremal pool väljatõmmatava dokumendümbriisega (pikuti/laiuti) ja vasakul pool pliiatsi- ja mobiilitaskutega. Tõmbelukuga küljetaskud. Tõmbelukuga põuetasku ja sisemine mobiilitasku. Esiliist. Sirged reguleeritavad varrukad ja alumine serv.

TALVETUNKED 6005

STANDARDID*** S-3XL



75% puuvill, 24% polüestrit, 1% antistaatilisest kiudu, 310 g/m². Vooder 100 g/m² SafeTM-vatiin. HV kollane / hall.

Mobiili- ja pliiatsitasku. Esitaskud. Reietaskud, elektroodi-/mõõdulinditasku, tagatasku ja sisemised põlvekaitsmetaskud. Kõrge seljaosa ja vastupidavad, reguleeritavad traksid. Põlvekaitsmed 4172+ ja 043.



***Tootele kehtivad standardid:

EN ISO 20471:2013
KLASS 1, 6001, 6002, 6005
KLASS 2, 6000, 6004,
KLASS 3, 6003
EN ISO 11612 A1, B1, C1, E1
EN ISO 11611, KLASS 1,
EN 1149-5:2008
IEC 61482-2:2009, KLASS 1 (4KA)
EN 13034, TÜÜP 6



RIPPTASKUTEGA PÜKSID 6006

STANDARDID**

46-64

75% puuvill, 24% polüestrit, 1% antistaatilisest kiud, 310 g/m². HV kollane / hall.

Esitaskud, eesmised topelt-ripptaskud ja pliiatsitaskud. Tööriista-aasad. Reietaskud väljatõmmatava dokumendümbriisega (pikuti/ laiuti). Mobiilitasku, pliiatsitasku, tagataskud ja tugevdatud põlvekaitsmetaskud. Vööaasad, haamriaas, moodulinditasku, noatripp ja -aas. Tööriista-aas paremal küljel. Pikendusvaru 4 cm. Põlvekaitsmed 4172+ ja 043.



RIPPTASKUTEGA VEST 6010

STANDARDID**

S-3XL

75% puuvill, 24% polüestrit, 1% antistaatilisest kiud, 310 g/m². HV kollane / hall.

Rinnataskud, parema rinnatasku põhi on lahti, turvapael ja takjakinnitus. Horisontaalne/vertikaalne dokumenditasku. Pliiatsi- ja mobiilitaskud, kind- ja kruvitaskud, põhi lahti, ees topeltriipptaskud, taga riipptaskud. Vööaasad ning aasad haamri, noa ja muude tööriistade jaoks. Kaks noatrippi. Õlavoldid, ees vahetükk vesti laiemaks tegemiseks ja tõmbelukuga kinnitus. Kasutamiseks koos sama klassi kogu keha kaitsva rõivastusega.

**Tootele kehtivad standardid:

EN ISO 20471:2013, KLASS 2. Ei sobi keevitamiseks
EN ISO 11612, A1, B1, C1
EN 1149-5:2008
IEC 61482-2:2009, KLASS 1 (4KA)



RAIETÖÖLISE RÕIVAD

EN 381-5 | Kaitserõivad mootorsae kasutajale.

EN 343 | Kaitserõivad. Kaitse vihma eest.

EN 342 | Kaitseriietus. Külmakaitsekomplektid ja -rõivad.

JAKK 832

RAIETÖÖLISE JAKK 830

S-3XL

100% polüestrit, 160 g/m², hästi nähtav oranž, vastupidav materjal, 100% polüestrit, 200 g/m², tagatüki ja käiste elastne materjal 67% polüestrit ja 33% puuvill, 245 g/m², vastupidav materjal esitükil ja varrukaotstes, 74% polüestrit, 26% polüuretaani, 210 g/m², veekindel ja õhku läbi laskev materjal õlgadel. Oranž / tumehall / must.

Võrkvooder õlgadel. Tuulutusavad tagatükil. Tõmblukudega tuulutusavad küljeõmblustel. Tõmblukuga rinnataskud ja dokumenditasku (pikuti/laiuti). Tagatüki alaserva seesmisel poolel tasku. Trukkidega reguleeritavad käiseotsad. Esiliist kaitseb tõmblukku.



RAIETÖÖLISE VÕSASAEGA TÖÖTAJA JAKK 832

S-3XL

100% polüestrit, 160 g/m², hästi nähtav oranž, vastupidav materjal, 100% polüestrit, 200 g/m², elastne materjal. Oranž / tumehall.

Võrkvooder õlgadel. Tagatükil tuulutusavad. Tõmblukudega tuulutusavad küljeõmblustel. Tõmblukuga rinnatasku ja dokumenditasku (pikuti/laiuti). Tõmblukuga käisetasku. Tasku tagatüki alumise serva siseküljel. Trukkidega reguleeritavad käiseotsad. Esiliist kaitseb tõmblukku.



**UUENDATUD
MUDEL**

RAIETÖÖLISE VÕSASAEGA TÖÖTAJA PÜKSID 833

46-64

100% polüestrit, 200 g/m², elastne materjal, 67% polüestrit ja 33% puuvill, 245 g/m², vastupidav tugevdusmaterjal esitükil ja sääreotstes. Tumehall / oranž.

Tõmblukudega esi- ja tagataskud. Tagant kroogitud vöökoht. Vööaasad. Pehmendustasku parempoolse püksisääre siseküljel. Saepuru eest kaitsvad sääreotsad.

NB!

Saadaval ka lühemate
säärtega (-7 cm)

**RAIETÖÖLISE
SISSELÖIKEKAITSMEGA
-7 CM 839**



RAIETÖÖLISE SISSELÖIKEKINDLAD TUNKED 831

EN 381:5, KLASS I, MUDEL A

46-64

67% polüestrit ja 33% puuvill, 245 g/m², vastupidav materjal esitükil 100% polüestrit, 200 g/m², elastne, kerge ja õhku läbi laskev materjal tagatükil. Tumehall / must / oranž.

Viiekihiline sisselõikekaitse. Soonikkude seljaosas. Tõmbelukuga esitaskud. Mobiilitasku. Tõmbelukuga tagatasku. Reguleeritavad laiad traksid. Lume eest kaitsvad sääreotsad.



**UUENDATUD
MUDEL**

RAIETÖÖLISE VÕSASAEKA TÖÖTAJA TUNKED 834

46-64

100% polüestrit, 200 g/m², elastne materjal, 67% polüestrit ja 33% puuvill, 245 g/m², vastupidav tugevdusmaterjal esitükil ja sääreotstes. Tumehall / oranž.

Soonikkude seljaosas. Tõmbelukuga esitaskud. Mobiili- ja pliatsitaskud. Tõmbelukuga tagataskud. Reguleeritavad laiad traksid. Parempoolse püksisääre seesmisel poolel pehmendustasku. Saepuru eest kaitsvad sääreotsad.



RAIETÖÖLISE VIHMATUNKED 860

EN 343

XS-3XL

74% polüestrit, 26% polüuretaani, 210 g/m², veekindel materjal. Must / oranž.

Veekindel, teibitud õmblused. Soonikkude seljaosas. Mobiilitasku. Reguleeritavad laiad traksid. Säärte otstes reguleerimistrukid ja kummipaelatunnel.



RAIETÖÖLISE VIHMAJOPE 858

EN 343

XS-3XL

74% polüestrit, 26% polüuretaani, 210 g/m², oranž veekindel ja õhku läbi laskev ning must veekindel materjal. Must / oranž.

Veekindel, teibitud õmblused. Vörkvooder õlgadel. Tuulutusavad esi- ja tagatükil. Tõmbelukuga rinnataskud. Varrukaotstes reguleerimistrukid ja kummipaelatunnel. Tagatükil veesoon. Eemaldatav kapuuts. Esiliist.



RAIETÖÖLISE VIHMAKEEP 859

EN 343

XS-3XL

74% polüestrit, 26% polüuretaani, 210 g/m², oranž veekindel ja õhku läbi laskev ning must veekindel materjal. Must / oranž.

Veekindel, teibitud õmblused. Reguleeritavad käiseotsad. Tagatükil renn vee ära juhtimiseks.



RAIETÖÖLISE SOOJENDUSJOPE 1528

EN 342

S-3XL

74% polüestrit, 26% polüuretaani, 210 g/m², oranž veekindel ja õhku läbi laskev ning must veekindel materjal. 120 g Thinsulate-vooder. Oranž / must.

Küljetaskud. Suur vahtkummpehmendusega tasku tagumisel hõlmal. Tõmbelukuga põuetasku. Külgeõmmeldud kapuuts. Esiliist. Komplekti kuulub kandekott.



LASTE SOFTSHELL 6027

100–160

Softshell: 86% polüestrit, 12% poliüuretaani, 2% elastaani, 320 g/m², 100% polüestrit, 200 g/m², elastne, tuulekindel ja vett tõrjuv. HV kollane/hall.

Tugevdatud küünarnukid, passe ja tagumine alläär. Tõmbelukuga rinnatasku. Taskud allääres. Varrukaotstes kummipaelad. Sirge alläär, mida pingutatakse kummipaelaga. Helkurid ja helkivad nõörkandid.

LASTE PÜKSID 6028

100–160

70% polüestrit, 30% puuvill, 245 g/m², vett ja mustust tõrjuv. Must/HV kollan.

Cordura-materjalist tugevdused põlvedel ja säärtel tagaosas. Esi- ja tagataskud. Vöökohal reguleeritav kummipael. Säärte pingutusnöörid. Helkurid.



DIMEX+

LASTE TALVETUNKED 693



LASTE TALVEJOPE 6017

100–160



70% polüestrit, 30% puuvill, 245 g/m², vett ja mustust tõrjuv, 80 g/m² vatiini. HV oranž/must.

Tõmbelukuga taskud allääres ja tõmbelukuga põuetasku. Varrukaotstes kummipael. Sirge reguleeritav alläär. Trukk-kinnitusega eemaldatav kapuuts. Helkurid.

LASTE TALVETRAKSIPÜKSID 6018

100–160



70% polüestrit, 30% puuvill, 245 g/m², vett ja mustust tõrjuv, niiskuskaitse säärtes esiosas alates põlvedest kuni sääreotsteni ja säärtes tagaosas nii üleval kui ka sääreotstes, 80 g/m² vatiini.

HV oranž / must.

Esitaskud, reietasku. Vöökohal külgedel ja taga kummipael. Reguleeritavad traksid, kõrge vöökoht ees ja taga. Lumesäärised ja eemaldatavad trippkinnitusega kummipaelast jala-aasad. Liistudega tõmbelukud säärtel. Helkurid.



LASTE TALVETUNKED 693

90–160



70% polüestrit, 30% puuvill, 245 g/m², märgumatu ja mittemäärduv, niiskuskaitse säärtes esikülje allosas, tagakülje ülaosas ning sääreotstes. 120 g/80 g vatiini. HV kollane / must.

Rinnataskud, tõmbelukuga küljetaskud liistu all. Kummipael vöökohal ja varrukaotstes. Eemaldatav trukk-kinnitusega kapuuts, esiliist. Lume eest kaitsvad sääreotsad ja eemaldatavad trukk-kinnitusega kummipaelad säärtes otstes. Liistualused tõmbelukud säärtel. Helkurid.

LASTE TALVEJOPE 6017

LASTE TALVETRAXIPÜKSID 6018

TÖÖ AJAB HIGISTAMA, DIMEX MITTE

Tehniliste särkide kaenalde all ja seljal on kasutatud õhku läbilaskvat materjali ning T-särkide esiosast ei näe piinlikult läbi. Töötegemise lõhnad ei jää särkidesse pidama, vaid tulevad pesus kenasti välja.



UUS

TEHNILINE T-SÄRK 4168+ Must

TEHNILINE T-SÄRK 4169+ HV-oranž

TEHNILINE T-SÄRK 4170+ HV-kollane

XS-4XL

100% polüestrit, 135 g/m².

Tehnilisest materjalist T-särk. Kahe materjali kombinatsioon tagab kasutusmugavuse. Soonikkoes kaelus. Allääres trükitud Dimexi pitser.



T-SÄRK 4054+ Must

T-SÄRK 4055+ HV-kollane

T-SÄRK 4056+ HV-oranž

XS-4XL

Must: 100% puuvill. HV-värvid 100% polüestrit.

Soonikkoes kaelus. Dimexi presstrükk alumisel serval. Dimexi disain.



PIKKADE VARRUKATEGA SÄRK 4057+

S-3XL

45% puuvill, 55% polüestrit. HV kollane.

Soonikkoes kaelus. Dimex'i presstrükk alumisel serval. Dimex'i disain.



TURVA-T-SÄRK 4058+ HV-kollane TURVA-T-SÄRK 4059+ HV-oranž

S-3XL EN ISO 20471 LK2

45 % puuvill 55 % polüestrit, 185 g/m².

Soonikkoes kaelus. Pealetrükitud helkurriba. Dimex'i disain.
Kantuna koos lühikeste pükstega 6014 vastab nähtavus
kaitseklassile 3.

Püksteja tunkedega 698, 5080, 5102, 5262, 5380, 5950, 6014, 6015, 6020,
6022, 6023, 6024, 6025, 6032, 6033, 6035, 6036, 6160, 6220, 6310,
6340, 6360, 6370, 6490 ja 6700 koos kasutades on nähtavuse kaitseklass 3.



TURVA-T-SÄRK 4235+ HV-punane

S-3XL EN ISO 20471 LK2

100% polüestrit.

Bird eye-kude. Soonikkoes kaelus. Pealetrükitud helkurid.

Pükstega 698, 5080, 5102, 5262, 5380, 5950, 6014, 6015, 6020, 6022,
6023, 6024, 6025, 6032, 6033, 6035, 6036, 6160, 6220, 6310, 6340,
6360, 6370, 6490 ja 6700 koos kasutades on kaitseklass 3.



UUS



FLIIS 4062+

S-3XL

100% polüestrit. Must.

Tõmbelukuga rinnatasku, D-aas, tõmbelukuga taskud allääres, sisetaskud ja allääres pingutusnöörid



FLIIS 4128+

S-3XL

100% polüestrit, 240 g/m². Hall.

Tõmbelukuga rinnatasku, D-aas. Tõmbelukuga taskud allääres, sisetaskud. Allääres pingutusnöörid.



TURVAFLIIS 4063+

S-3XL EN ISO 20471 LK2

100% polüestrit. HV kollane.

Tõmbelukuga rinnatasku. D-aas, eemaldatav horisontaalne/vertikaalne dokumenditasku. Tõmbelukuga taskud allääres. Lahtised ja mahukad sisetaskud ning allääres pingutusnöörid. Šortsidega 6014 koos kasutades on nähtavuse kaitseklass 3.

Püksteja tunkedega 698, 5080, 5102, 5262, 5380, 5950, 6014, 6015, 6020, 6022, 6023, 6024, 6025, 6032, 6033, 6035, 6036, 6160, 6220, 6310, 6340, 6360, 6370, 6490 ja 6700 koos kasutades on nähtavuse kaitseklass 3.



DRESSIPLUUS 4060+

S-4XL

100% polüestrit. Must.

Tõmbelukuga tasku, küljetaskud. Kapuutsil on pingutusnöö. Soonikkude alumises servas ja varrukaotstes.



KAPUUTSIGA PUSA 4127+

XS-3XL

60% puuvill, 40% polüestrit, 320 g/m². Musta-hallikirju.

Tõmbelukuga rinnatasku, D-aas ölal. Taskud allääres. Soonik allääres ja varrukaotstes. Varrukale trükitud Dimexi tempel.



COLLEGE-TURVAJAKK 4124+

S-3XL EN ISO 20471, KL 2

100% polüestrit, 300 g/m². HV kollane.

Tõmbelukuga tasku, taskud allääres. Eemaldatav horisontaalne/vertikaalne dokumenditasku, kaks D-aasa. Soonik allääres ja varrukaotstes. Šortsidega 6014 koos kasutades on nähtavuse kaitseklass 3.

Püksteja tunkedega 698, 5080, 5102, 5262, 5380, 5950, 6014, 6015, 6020, 6022, 6023, 6024, 6025, 6032, 6033, 6035, 6036, 6160, 6220, 6310, 6340, 6360, 6370, 6490 ja 6700 koos kasutades on nähtavuse kaitseklass 3.

COLLEGE-SÄRK 4152+

S-3XL

60% puuvill, 40% polüestrit, 320 g/m². Must.

Soonik allääres ja varrukaotstes. Ees lühike tõmbluk.



TÖÖSÄRK 4099+

S-3XL

65% puuvill 35% polüestrit.

Tumehall.

Triiksärk raske töö tegemiseks, paksem materjal.



UUS

POLOSÄRK 4220+

XS-4XL

100% polüestrit. HV kollane.



UUS



MERIINOVILLAST SÄRK 4192+

S-3XL

100% meriinovilla, 210 g/m²,
elastne, pehme, soe. Must.

MERIINOVILLAST PÜKSID 4193+

S-3XL

100% meriinovilla, 210 g/m²,
elastne, pehme, soe. Must.

UUS



ALUSPESU 4176+

S-3XL

100% polüestrit. Must.

FLIIS 4062+





NOKKMÜTS 4088+

1 SUURUS

100% PUUVILL. MUST.

Harilik nokkmüts.



NOKKMÜTS 4160+

1 SUURUS

Hall denim, must võrk.

Tagant reguleeritav nokkmüts, taga must võrk, ees tikand.



NOKKMÜTS 4210+

1 SUURUS

PEALIS 90% POLÜESTRIT, 10% VILLA, NOKK 100% KORGIST. TUMEHALL.

Tagant reguleeritav nokkmüts. Ees pilkupüüdev tikand.



SUUSAMÜTS 4092+

1 SUURUS

95% puuvill, 5% elastaan, polüester vooder. Must.

Harilik fliisvoodriga suusamüts. Sobib ka kiivri alla.



KARVAMÜTS 4209+

1 SUURUS

Pealis 100% puuvill, vooder 100% polüestrit, kunstkarusnahk 100% polüestrit. Tumesinine denim.

Kunstkarusnahk ja fliisvooder. Külgedel helkur-ilupaelad. Lõua all truck-kinnis.



MÕLEMAT PIDI KANTAV SUUSAMÜTS 4173+

1 SUURUS

96% akrüüli, 4% elastaani, 350 g/m². HV kollane/must.

Mõlemat pidi kantav müts, mille üks pool on HV kollane ja teine must. Dimexil helkur.



TORUSALL 4093+

1 SUURUS

100% polüester. Hall.

Mitmeotstarbeline, kuupinna trükimustriga tuubsall.



SOKID 4101+

40-42/43-44/45-46

50% puuvill 50% polüestrit. Mustad.

Paksemad sokid, 5 paari.



SOKID 4100+

40-42/43-44/45-47

70% puuvill 25% polüestrit 5% elastaani. Mustad.

Õhemad sokid, 5 paari.



EEMALDATAVAD RIPPTASKUD 4174+

1 SUURUS

100% Cordura. Mustad.

Kaks eemaldatavat trukk-kinnisega ripptaskut. Ühes ripptaskus on kaks suurt taskut. Teises ripptaskus on suur tasku, pliitsitaskud ja tööriista-aasad.



PÕLVEKAITSMED 043

1 SUURUS laius 160 mm, pikkus 195 mm

Erikujuga, vahtplastist.



PÕLVEKAITSMED 4172+

1 SUURUS laius 148 mm, pikkus 240 mm

Kollane/must.

Cordura-materjalist kattega vahtplastist põlvekaitsmed. Võib pesta koos pükstega pesumasinas. Põlvekaitsmed vastavad standardi EN 14404 + A1:2010 (tüüp 2, tase 1) nõuetele.



UUS

SPORDIKOTT 4197+

26 X 52 X 26 CM

100% nailonit. Must.

Suurte keldudega topelttõmbelukk, tõmbelukkude vahel takjakkinnis. Sangade vahel tõmbelukkuga küljetasku. Kaks sanga, mille saab takjakkinnisega ühendada. Eemaldatav reguleeritav õlarihm.



KAARDITASKU

1 SUURUS

Plastikaat, metall. Must, läbipaistev.

Komplektis kinnitusaas, ei ole masinpestav.

**VEEL ROHKEM
PLUSSE LEIAD
VEEBIST**

Tutvu kõigi
+ -toodetega
aadressil dimex.ee.



ELASTNE VÖÖ 4095+

1 SUURUS

80% polüpropüleen, 20% elastaan. Must.

130 cm. Vöö pikkust saab pandlast parajaks reguleerida.



VÖÖ 4094+

1 SUURUS

100% polüester. Must.

130 cm. Vöö pikkust saab pandlast parajaks reguleerida.



UUS

VÖÖ 4240+

1 SUURUS

100% polüestrit. Must, sinine.

Pilkupüüdev trükkmuster, 130 cm. Tugev kummikattega pannal. Pikkust saab pandlast reguleerida.



TRAKSID 4096+

1 SUURUS

70% polüestrit, 30% elastaani.

Kinnitused PU-nahast. Raudaasad. Mustad.

Tugevad kinnitusklambrid.

RÕIVASTE ÕIGE HOOLDUS

HOOLITSEGE OMA TÖÖRÕIVASTE EEST

Töörõivad kaitsevad teid, kuid ootavad sama vastu. Õige hooldus tagab rõivale pika kasutusea, tänu millele saate kauem koos olla.

- Peske rõivaid piisavalt sageli. Mustus kulutab neid rohkem kui pesemine.
- Pesu ajaks pange takjakinnised, trukid ja tõmbelukud kinni.
- Ärge pange pesumasinat pilgeni täis (täituvusaste 60–80%).
- Sel kombel väldite kortsumisest ja hõõrdumisest tekkida võivaid kahjustusi ning riided saavad puhtamaks.
- Peske EN-märgistusega kaitserõivaid alati eraldi ja pahupidi keeratuna. Siis püsivad helkurribade omadused kauem.
- Ärge leotage rõivaid. Eriti oluline on see helkurribadega rõivaste puhul.
- Helkurribade triikimisel ei tohi kasutada auru.
- Hoidke tulekaitserõivaid puhastena.
- Ärge kasutage tulekaitserõivaste pesemisel tükki- ega vedelseepi.
- Loputage hoolikalt.
- Liigselt kuivatamisel pesukuivatis võivad rõivad kokku tõmbuda.
- Võtke riided kuivatist välja, kui need on veel pisut niisked.
- Enamasti pestavad 60 °C juures.
- Järgmisi tooteid tuleb pesta 40 °C juures: 18121, 687, 688, 688R, 693, 696, 697, 6018, 6026, 6027, 6039, 830, 832, 833, 834, 860, 858, 859, 1528 ja osa Dimex+ toodetest.
- Järgige alati rõivaste pesemise tingimärke.
- Järgige alati rõivastel olevaid pesemisjuhiseid.
- Hoidke rõivaid võimaluse korral päikesevalguse eest varjatud kohas riidepuu peal.

SERTIFIKAADID

See ei ole tühi jutt - kvaliteeti kinnitavad sertifikaadid

Dimexille on myöntetty ISO 9001/2008 -laatustandardi

EN ISO 20471:2013Kõrgnähtavusega märguriietus.

EN 1149-5Kaitseriietus. Elektrostaatilised omadused. Materjali jõudlus- ja konstrueerimisnõuded.

EN ISO 11612Kuumuse ja leekide eest kaitset pakkuv riietus.

EN ISO 11611Kaitserõivad keevitamisel ja sellega liituvatel toimingutel kasutamiseks.

EN 13034, tüüp 6Kaitseriietus kaitsmiseks vedelate kemikaalide eest.

EN 343Kaitserõivad. Kaitse vihma eest.

EN 342Kaitseriietus. Külmakaitsekomplektid ja -rõivad.

IEC 61482-2:2009Kaitseriietus. Kaarleegi eest kaitsvad rõivad.

EN 381-5Kaitserõivad mootorsae kasutajale.

SUURUSTE TABEL

S	M	L	XL	2XL	3XL
44-46	48-50	52	54-56	58-60	62-64

PARIMAD MATERJALID



TFJ918

70% polüestrit, 30% puuvill, 245 g/m²

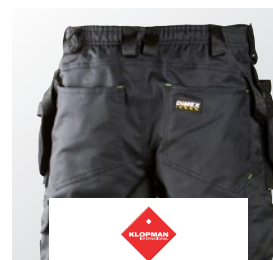
- vett ja mustust tõrjuv
- vastupidav
- kergesti hooldatav
- välisküljel polüester ja siseküljel keha vastas meeldiv puuvill
- värvikindel
- toimiv materjal välistöödeks nii suvel kui ka talvel



INDESTRUCTIBLE

65% polüestrit,
35% puuvill, 245 g/m²

- vastupidav polüestri-puuvill segu
- kortsumiskindel ja kergesti hooldatav materjal
- hingav
- stiilne disain
- sobib suve- ja sisetöödeks
- sobib suve- ja sisetöödeks



ESCALADE

46% puuvill, 16% polüestrit,
38% EME, (T400® fibre) 293 g/m²

- eriti elastne, hingav, vastupidav
- pesus tuhmuv (kanga omadus)
- meeldiv kasutada, eriline struktuur juhib
- niiskuse ihult kangapinnale, materjal ei niisku, on vastu nahka meeldiv ja laseb õhku läbi



THINSULATE™-I VATIIN

100% polüestrit

kasutatakse vaid talvistes kaitserõivastes

- mugav kasutada, õhem vatiin
- on sama soe kui paksem vatiin
- eriti soe, hingav
- soojuspidavus ei vähene pesus,
- riided kaitsevad endiselt külma eest



YKK TÕMBLUKUD

- Enamasti kasutame turu juhtiva tõmbelukakaubamärgi YKK tõmblukke.



CORDURA 464

100% polüamiidi, 240 g/m²

- eriti vastupidav materjal
- Kasutatakse näiteks head kulumis-kindlust nõudvate
- põlvekaitsmetaskute ja ripptaskute tugevdamiseks.



DYNAMITE

65% polüestrit, 35% puuvill, 300 g/m²

- vastupidav polüestri-puuvill segu
- intensiivsemaks kasutuseks, RT-tooted
- kortsumiskindel ja kergesti hooldatav
- sobib sise- ja välistöödeks



3111 PROBAN

100% tulekindlat puuvill, 340 g/m²

- vastupidav ja hingav
- kaitseb kuumuse ja tule eest
- tulekaitse vähendab kanga süttivust, leek sumbub kangasse ja kangas ei põle edasi
- sobib keevitamiseks
- pesus tuhmumine on tulekindla puuvillkanga omadus



MEGATECPLUS

75% puuvill, 24% polüestrit,
1% antistaatilisi kiudusid, 310 g/m²

- mitmel moel kaitstud kangas, kanga extra-soft-viimistlus suurendab kasutusmugavust
- meeldiv ja vastupidav
- kaitseb kuumuse ja tule eest
- juhib staatilist elektrit, materjal tõrjub kemi-kaale ja on kaarleegi suhtes kontrollitud



SHOWSTAR

65% polüestrit, 35% puuvill, 250 g/m²

- elastne
- vastupidav polüestri-puuvill segu
- kergesti hooldatav
- sobib suve- ja sisetöödeks



JAGUAR

100% polüestrit, 145 g/m²

- tuulekindel ja vett tõrjuv
- kerge ja vastupidav polüesterkangas
- kergesti hooldatav
- sobib suve- ja välistöödeks



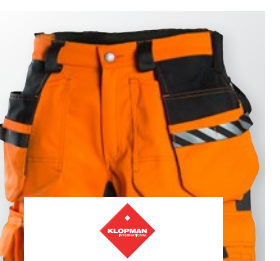
3110

100 % puuvill, 255 g/m²

3111

100 % puuvill, 305 g/m²

- meeldiv puuvill
- hästi hingav
- sobib suve-, sise- ja välistöödeks



LUMINEX 310

85% polüestrit, 15% puuvill, 310 g/m²

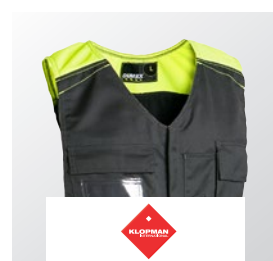
- vastupidav polüestri-puuvill segu
- intensiivsemaks kasutuseks, RT-tooted
- kortsumiskindel ja kergesti hooldatav
- HV värvides vett tõrjuv DuraClean-viimistlus
- sobib sise- ja välistöödeks



LAGONDA

40% puuvill, 30% polüestrit, 30% EME
(T400® Fibre), 205 g/m²

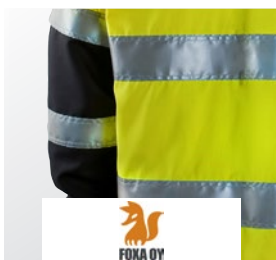
- eriti elastne, kerge, hingav
- meeldiv kasutada, eriline struktuur juhib
- niiskuse ihult kangapinnale, materjal ei niisku, on vastu nahka meeldiv ja laseb õhku läbi



STARMAKER

65% polüestrit, 35% puuvill, 290 g/m²

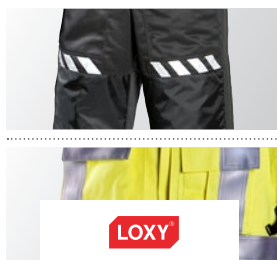
- elastne
- vastupidav polüestri-puuvill segu
- kergesti hooldatav
- sobib suve- ja sisetöödeks



AQUARIUS

100% polüestrit, 200 g/m²

- elastne
- kerge ja vastupidav polüesterkangas
- kergesti hooldatav
- sobib suve- ja välistöödeks



NIISKUSKAITSE

100% nailonit, 140 g/m²

- veekindel materjal
- kaitseb niiskuse eest



PÕHIVATIIN

100% polüestrit, 60 g/m², 80 g/m²

- soe põhivatiin



FOXSHELL

86% polüestrit, 12% polüuretaani, 2% elastaani, 320 g/m²

- elastne
- tuulekindel
- eriti hästi vett tõrjuv



KAEKUSE TRIKOOKUDE, AURA

100% polüestrit, 170 g/m²

- meeldiv pehme ja soe materjal kaeluse sisepinna jaoks



TULEKAITSEMATERJALIGA LÄBIÖMMELDUD VOODER

30% puuvill, 35% viskoos-FRi, 35% modakrüüli 135 g/m² vatiin – 100% polüestrit 100 g/m²

- tulekaitsematerjaliga läbiömmeldud vatiin, mida kasutatakse tulekaitsega mitmetarbelistes talverõivastes
- soe, voodrikangas on pealt libe, et oleks kergem riietuda



8209F

100% polüestrit, 160 g/m²

- kerge ja vastupidav polüesterkangas
- kergesti hooldatav



99115MF

76% polüamiidi, 24% polüuretaani, 210 g/m²

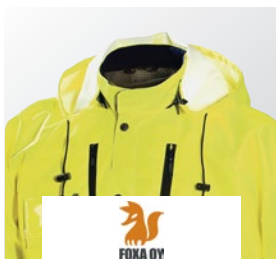
- niiskuskaitsekangas
- eriti vastupidav materjal
- veekindel



KÄISESUU SOONIKKUDE

75% akrüüli, 25% polüestrit

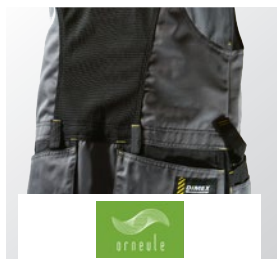
- soe ja kaitsev



ACTION JAGUAR

74% polüestrit, 26% polüuretaani, 210 g/m²

- veekindel ja hingav materjal
- sobib välistöödeks vihmase ilmaga



8151

100% polüestrit, 305 g/m²

- elastne soonikkude seljal tagab suurema kasutusmugavuse



FOREMAN

67% polüestrit, 33% puuvill, 240 g/m²

- vett ja mustust tõrjuv
- vastupidav
- kergesti hooldatav
- toimiv materjal välistöödeks nii suvel kui ka talvel



JAGUAR TPU

74% polüestrit, 26% polüuretaani, 210 g/m²

- veekindel ja vastupidav materjal
- sobib välistöödeks vihmase ilmaga



ACTION MISTRAL

80% polüestrit, 20% polüuretaani, 145 g/m²

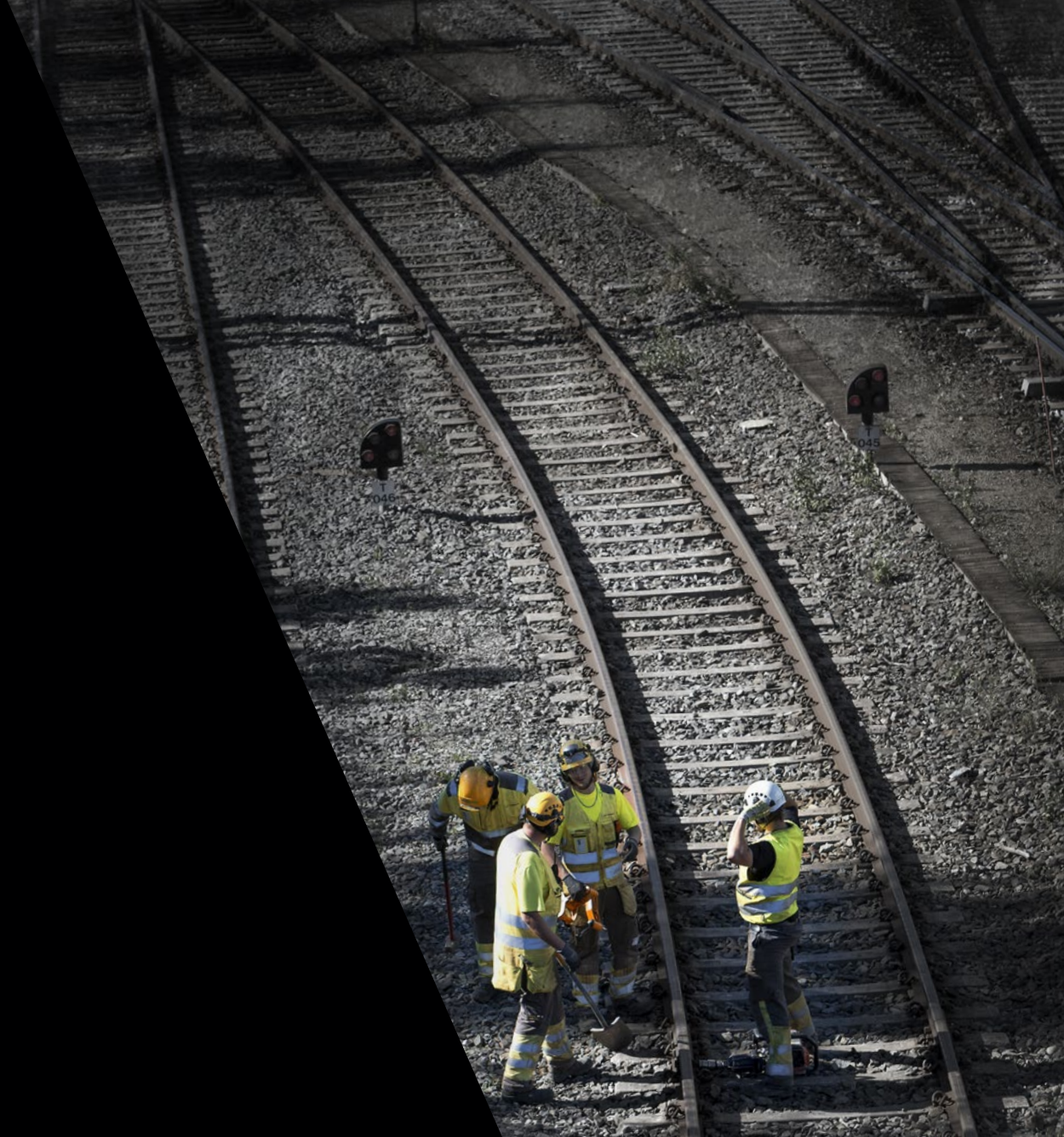
- veekindel materjal
- sobib välistöödeks vihmase ilmaga ja talvepasega, ei muutu külmas kõvaks



6030

100% polüestrit, 54 g/m²

- võrkvooder



DIMEX
TOIMIVAD TÖÖRÕIVAD

**DIMEX –
RASKE TÖÖ TEGIJATELE**