



 **Securityline**

CATÁLOGO

VESTUARIO LABORAL
Y CALZADO DE SEGURIDAD

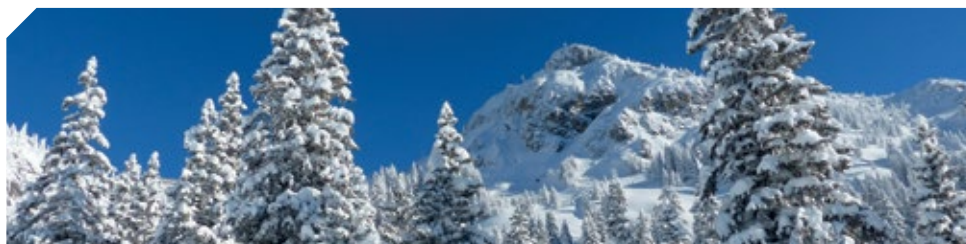


U'WORK
by Securityline

8-13

ADVANCE
by Securityline

14-27



COLD RANGE
by Securityline

28-37

INDEX

PROFORCE
RESISTANT

38 - 43



PROFORCE
REFLEX

44 - 55

HEALTH
UTILITY
by Securityline

56-57



flexionPlus
by TOO SAFETY

58-63

PU+NI

64-67



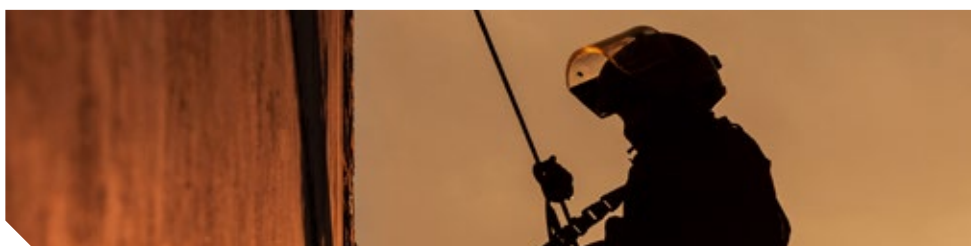


**SECURITY LINE
FREE METAL**

68-71

**SECURITY LINE
METAL**

72-73



**CUERPOS DE
SEGURIDAD**

74-77

**LÍNEA
TREKKING**

78-79



**LÍNEA
LADIES**

80-81

**WATERPROOF
FREEMETAL**

82-83



**LÍNEA
SPORT**

84-93

**De AirWair
Marlens**

94-97







securityline

NUESTRA HISTORIA

LINEA DE SEGURIDAD S.L. es una empresa española que inicia su andadura en Arnedo, La Rioja, en el año 1920, durante generaciones y como fabricante, se ha especializado en la comercialización y desarrollo de calzado de seguridad para la protección de los pies.

Siempre pensando en una continua expansión y por las necesidades del mercado en ese momento, Linea de seguridad S.L. en agosto de 2012 es adquirida por SuperHouse Limited, referente internacional en la producción de cuero y sus derivados. Desde entonces y como una parte importante del grupo multinacional Superhouse, esta incorporación nos permite:

- Ofrecer una apuesta decidida y clara para incrementar nuestras líneas de negocio incorporando nuevos productos.
- Ampliar nuestras expectativas de crecimiento en un mercado cada vez más globalizado y exigente.
- Mejorar en todos los niveles de calidad, servicio y satisfacción.
- Entrada en mercados que hasta ahora eran de difícil acceso.
- Reforzar las relaciones con proveedores y clientes.



— VISIÓN DE CONJUNTO

Nuestra existencia en el mercado desde hace más de tres décadas, nos ha dado una experiencia y una mejora de conocimientos que nos permite ofrecer a nuestros clientes el máximo compromiso y responsabilidad. Para nosotros es una exigencia constante y nuestro mayor objetivo, trabajar para dar siempre una respuesta profesional y de garantía.

“PARA LOGRAR NUESTRO OBJETIVO, BUSCAMOS LA CALIDAD EN TODOS NUESTROS PROCESOS DE INVERSIÓN Y PRODUCCIÓN, LO QUE NOS LLEVA AL DESARROLLO Y ACTUALIZACIÓN CONSTANTE DE NUESTRAS LÍNEAS DE NEGOCIO”

Línea de Seguridad, trabaja en una continua evolución, por este motivo ha dedicado sus recursos más valiosos al desarrollo y la innovación en la línea de vestuario laboral, incorporando y aplicando al día a día, las mejores soluciones para cada situación y entorno, mediante las últimas tecnologías y los últimos avances en materiales, composiciones, tejidos... ganándose la confianza y consideración de nuestros clientes.

Actuamos siguiendo las directrices del entorno de la salud y la seguridad en el trabajo, aportando una solución según el nivel de protección requerido según reglamentación, certificación o normativas correspondientes.





AVANZAMOS CONTIGO, CRECEMOS JUNTOS...

Un equipo profesional y altamente cualificado está a su disposición para cualquier necesidad sobre el terreno y ayuda en la elección.

Superhouse se mantiene firme en su determinación de hacer de Linea de Seguridad S.L. una empresa sólida y referente como proveedor de calzado de seguridad y vestuario laboral. La Dirección y el equipo de Security Line, con el apoyo y la supervisión del Grupo Superhouse, tiene el compromiso de proporcionar a nuestros clientes y colaboradores, los más altos niveles de servicio y la máxima calidad y garantía en nuestros productos.

Nuestra orientación comercial y nuestra vocación de servicio, va dedicada:

∞ Al Sector Especialista y Distribuidor, conocedor del mercado de los EPI y el vestuario laboral, con el fin de mejorar la relación

con nuestros colaboradores, ofrecemos nuestros servicios para obtener una mejora de resultados mediante apoyos, formaciones y ayuda a su equipo comercial, ampliando así sus conocimientos y poder llevar a cabo un mejor desarrollo de ventas.

∞ Como prescriptor del producto y asesor especialista hacia el usuario final, identificando sus necesidades y aportando y adaptando la mejor solución a cualquiera que sea su entorno de trabajo.

El Portfolio de productos que ofrecemos, nos permite cubrir una amplia gama y selección de prendas de alta rotación, dirigidas a diferentes sectores de trabajo como Industria, Obra pública/Construcción, Servicios, Sanidad, etc.

Nuestra constante innovación a través de la investigación y desarrollo de soluciones y una estrecha colaboración con nuestros clientes, ha provocado un enorme avance en nuestra gama, ofreciendo prendas con una estética y estilo muy actuales y sobretodo cómodas y funcionales a la vez. Ofrecemos a nuestros clientes un producto de total garantía, con un alto nivel de protección, ergonomía y durabilidad.



Línea de vestuario proyectada a obtener la mejor relación calidad / precio con una gama básica, pero exigente a la vez en sus prestaciones. Cremalleras YKK en todas las prendas y confeccionadas a partir de 210 gr/m². Amplio rango de tallas.

A man with a beard, wearing a white short-sleeved polo shirt and white cargo pants, is using a blue heat gun to heat a white plastic container. He is standing in a kitchen-like environment with white tiled walls and a stainless steel sink. To his left, there are stacks of white containers. To his right, there is a rack filled with white plastic containers. The floor is made of dark blue tiles.

U'WORK

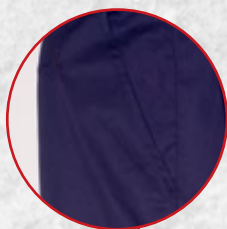
by **Securityline**

POLO MANGA CORTA **NASSAU** · PÁG. 13
PANTALÓN MULTIBOLSILLOS **ESSENCE** · PÁG. 9
CALZADO FLEXIÓN PLUS **SAONA Velcro** · PÁG. 61

ESSENCE

PANTALÓN TRABAJO MULTIBOLSILLOS 210 g/m²

- Pantalón de trabajo multibolsillos – elástico en cintura para un mayor ajuste - cremallera YKK® – dos bolsillos franceses inclinados con forro – dos amplios bolsillos laterales con tapeta y 2 Velcros – dos bolsillos traseros con fuelle tipo “Cargo”, cierre con tapeta y Velcro – variedad de colores – amplio rango de tallas
- 65% poliéster / 35% algodón, 210 g/m²
- Negro / azul navy / gris / blanco / beige / azulina
- Tallas 34 – 60





PROTEUS

PANTALÓN TRABAJO MULTIBOLSILLOS 240 g/m²

- Pantalón de trabajo multibolsillos – elástico en cintura para un mayor ajuste – cremallera YKK® – confeccionado con trabillas más anchas – dos bolsillos franceses inclinados con forro – dos amplios bolsillos laterales con fuelle tipo “Cargo”, tapeta de cierre con 2 Velcros y tiradores de seguridad – dos bolsillos traseros con tapeta de cierre con Velcro y tirador de seguridad – amplio rango de tallas
- 65% poliéster / 35% algodón, 240 g/m²
- Negro / azul navy / gris
- Tallas 34 – 60





PAINT

PANTALÓN TRABAJO ESPECIAL PINTOR 210 g/m²

- Pantalón de trabajo con porta espátula especial pintores
- elástico en cintura para un mayor ajuste - cremallera YKK®
- dos bolsillos franceses inclinados con forro – bolsillo trasero con tapeta y botón - bolsillo lateral porta-herramienta
- 65% polyester / 35% algodón, 210 g/m²
- Blanco
- Tallas 36 – 58





SUMATRA

POLO MANGA LARGA

- Tres botones perlados a juego en el cuello
- Cuello y acabado en mangas grabado y de canalé
- Triple costura
- Bolsillo incluido suelto sin coser
- Tejido piqué 100% algodón, 220 g/m².
- Calidad Premium
- 7 colores negro / azul navy / gris / blanco / verde botella / azul royal / rojo
- Tallas XS – 3XL

NASSAU

POLO MANGA CORTA

- Tres botones perlados a juego en el cuello
- Cuello y acabado en mangas grabado y de canalé
- Triple costura
- Bolsillo incluido suelto sin coser
- Tejido piqué 100% algodón, 220 g/m².
- Calidad Premium
- 7 colores negro / azul navy / gris / blanco / verde botella / azul royal / rojo
- Tallas XS – 3XL



The background of the entire advertisement is a photograph showing the silhouettes of construction workers on a building site at sunset. Two workers in the foreground are working on a vertical rebar structure. In the background, a large crane is visible against the orange and yellow sky. The overall mood is industrial and professional.

U'WORK COTTON

by **Securityline**

Prendas confeccionadas con tejido 100% algodón que unen comodidad y transpirabilidad, creando un vestuario muy práctico y adecuado para los diferentes ámbitos de trabajo más exigentes.

DALLAS

PANTALON TRABAJO MULTIBOLSILLOS 100% ALGODÓN 240 g/m²

Su composición 100% algodón convierte este pantalón en una prenda muy transpirable y confortable a la vez.

- Pantalón de trabajo multibolsillos 100% algodón – elástico en cintura para un mayor ajuste - cremallera YKK® – dos bolsillos franceses inclinados con forro – dos amplios bolsillos laterales con tapeta y 2 Velcros – dos bolsillos traseros con fuelle tipo "Cargo", cierre con tapeta y Velcro – amplio rango de tallas
- 100% algodón, 240 g/m²
- Azul navy
- Tallas 36 – 60



■ Su composición 100% algodón convierte este pantalón en una prenda muy transpirable y confortable a la vez





VINNA

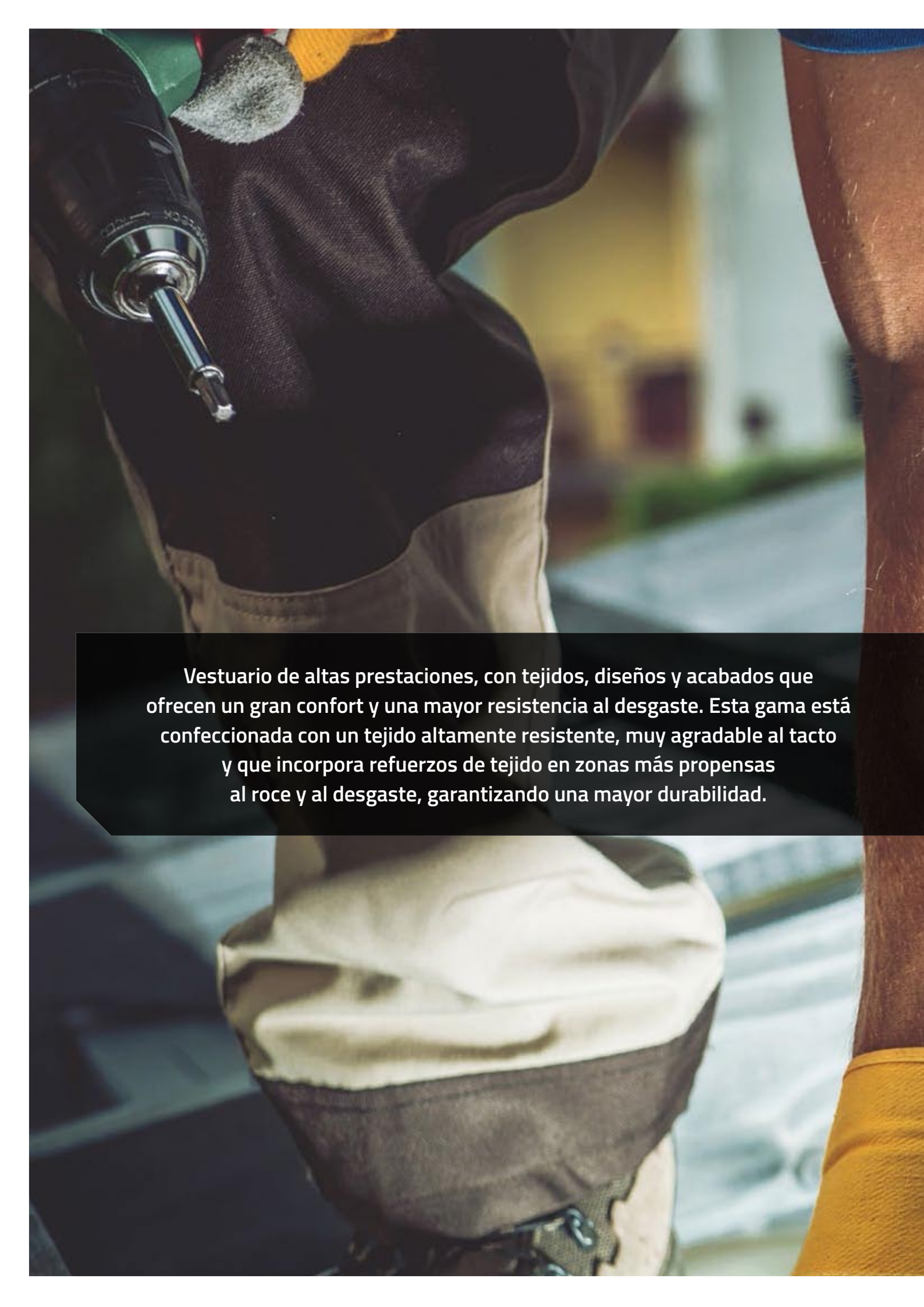
CAZADORA 100% ALGODÓN 240 g/m²

Su composición 100% algodón convierte esta cazadora en una prenda muy transpirable y confortable a la vez.

- Cazadora 100% algodón – Cremallera central YKK® oculta con tapeta y cierres de ajuste de Velcro
- Cinturilla lateral elástica – puños elásticos - Cinco bolsillos: 2 bolsillos en el pecho con tapeta y Velcro, 2 bolsillos inferiores laterales y 1 bolsillo en manga con tapeta y Velcro
- 100% algodón, 240 g/m²
- Azul navy
- Tallas XS – 2XL







Vestuario de altas prestaciones, con tejidos, diseños y acabados que ofrecen un gran confort y una mayor resistencia al desgaste. Esta gama está confeccionada con un tejido altamente resistente, muy agradable al tacto y que incorpora refuerzos de tejido en zonas más propensas al roce y al desgaste, garantizando una mayor durabilidad.



AXVANCE
by **Securityline**

■ El algodón favorece la transpirabilidad y una mayor libertad de movimientos y los refuerzos de tejido garantizan una alta resistencia al desgaste.

CHAQUETA SOFTSHELL **SHERPA** · PÁG. 30
POLO MANGA LARGA **SUMATRA** · PÁG. 12
PANTALÓN CON REFUERZOS **HIGHLAND** · PÁG. 21
CALZADO FLEXIÓN PLUS **HERACLES** · PÁG. 59



HIGHLAND

PANTALÓN TRABAJO

MULTIBOLSILLOS REFORZADO 250 g/m²

La composición 60% algodón / 40% poliéster, los refuerzos de triple costura y de tejido especial en rodillas y bajos, convierten a este pantalón en una prenda de gran resistencia y muy confortable a la vez, el algodón favorece la transpirabilidad y una mayor libertad de movimientos y el poliéster y los refuerzos de tejido garantizan una alta resistencia al desgaste.

- Pantalón de trabajo multibolsillos
 - elástico en cintura para un mayor ajuste
 - cremallera metálica YKK®
 - dos bolsillos franceses inclinados con forro – dos amplios bolsillos laterales con fuelle tipo "Cargo", tapeta de cierre con 2 Velcros – dos bolsillos traseros con fuelle tipo "Cargo", tapeta de cierre con 2 Velcros – nº de bolsillos total – Triple costura de refuerzo en parte trasera y entrepierna – doble costura de seguridad en toda la prenda – detalles de color en contraste – Refuerzo de tejido en rodillas y bajos del pantalón para mayor protección y durabilidad – porta herramientas – porta rodilleras con refuerzo – pasador porta martillo / portaherramientas – diversos compartimentos multifunción
 - tejido resistente y muy agradable al tacto.
- 60% algodón / 40% poliéster, 250 g/m²
- Gris acero – negro / azul petroleo – negro / beige – negro
- Tallas 36 – 58



CHAQUETA SOFTSHELL **NEPAL** · PÁG. 33
POLO MANGA LARGA **SUMATRA** · PÁG. 12
PANTALÓN STRETCH **NÉMESIS** · PÁG. 23
CALZADO LÍNEA SPORT **BUTEO** · PÁG. 85



AXVANCE

SUPER STRETCH

by **Securityline**

La línea de vestuario Super Stretch, con su corte ergonómico, proporciona las ventajas del tejido elástico, una amplia libertad de movimientos al usuario con el máximo confort y una alta resistencia al desgaste.



NEMESIS

PANTALON PREMIUM MULTIBOLSILLOS ELÁSTICO 275 g/m²

El tejido elástico Super Stretch permite una mayor movilidad con el máximo confort.

- Elástico en cintura para un mayor ajuste - cremallera YKK® - confeccionado con trabillas más anchas y parte trasera en la cintura más alta – dos bolsillos franceses con interior del mismo tejido – cuatro amplios bolsillos laterales con fuelle tipo “Cargo” sobrepuestos uno sobre otro, tapeta de cierre con Velcro – dos bolsillos traseros con fuelle y tapeta de cierre con Velcro – rodillas con pliegues – refuerzo de tejido trasero – amplio rango de tallas
- Hebilla de enganche.
- Tejido Stretch 97% algodón / 3% spandex 274 g/m²
- Gris / azul navy / negro
- Tallas 36 - 58



■ El tejido elástico Super Stretch permite una mayor movilidad con el máximo confort.



KRONOS

PANTALÓN TRABAJO MULTIBOLSILLOS ELÁSTICO 240 g/m²

El tejido elástico Super Stretch permite una mayor movilidad con el máximo confort.

- Pantalón de trabajo multibolsillos – elástico en cintura para un mayor ajuste - cremallera YKK® - confeccionado con trabillas más anchas – dos bolsillos franceses inclinados con forro – dos amplios bolsillos laterales con fuelle tipo “Cargo”, tapeta de cierre con 2 Velcros

y tiradores de seguridad – dos bolsillos traseros con tapeta de cierre con Velcro y tirador de seguridad – amplio rango de tallas.

- Tejido Stretch 72% algodón / 22% poliéster / 4% Spandex, 240 g/m²
- Negro / azul navy / gris / beige
- Tallas 36 – 60



POLO MANGA CORTA **NASSAU** · PÁG. 16
BERMUDAS STRETCH **MISTRAL** · PÁG. 28
CALZADO GAMA SPORT **FALCO** · PÁG. 89



MISTRAL

BERMUDAS MULTIBOLSILLOS ELÁSTICAS 240 g/m²



El tejido elástico Super Stretch permite una mayor movilidad con el máximo confort.

- Bermudas multibolsillos elásticas tejido Stretch.
- Elástico en cintura para un mayor ajuste - cremallera YKK® - confeccionado con trabillas más anchas – dos bolsillos franceses inclinados con forro – dos amplios bolsillos laterales con fuelle tipo “Cargo”, tapeta de cierre con Velcro y compartimentos exteriores con tirador porta-herramientas – dos bolsillos traseros con Velcro – amplio rango de tallas.
- Tejido Stretch 72% algodón / 22% poliéster / 4% Spandex, 240 g/m²
- Negro / azul navy / gris / beige / verde caza
- Tallas 36 - 58





ADVANCE
DENIM
by Securityline



Bolsillo portaherramientas extraíble



ACERO

PANTALÓN DENIM STRETCH MULTIBOLSILLOS

Pantalón Denim Jeans elástico, para los trabajos más exigentes.

- Pantalón de trabajo Denim elástico multibolsillos – elástico en cintura para un mayor ajuste – cremallera metálica YKK® – hebillas de enganche delanteras y traseras – Bolsillos especiales tejido tipo cordura porta-herramientas extraíbles – dos bolsillos inclinados con forro – bolsillos laterales con fuelle tipo "Cargo" y múltiples compartimentos – bolsillos laterales con cierre de cremallera YKK® – dos bolsillos traseros con tapeta de cierre con Velcro – detalles de color en contraste – Refuerzo de tejido en rodillas y bajos del pantalón para mayor protección y durabilidad – porta rodilleras con refuerzo – pasador porta martillo / portaherramientas – diversos compartimentos multifunción – tejido altamente resistente y confortable muy agradable al tacto.
- COMPOSICIÓN 99% algodón / 1% spandex 320 g/m²
- COLORES AZUL JEANS / NEGRO
- Tallas 36 - 60



Ropa laboral creada para proteger del frío. Diseños ligeros y funcionales que nos proporcionan una máxima libertad de movimientos. Prendas cálidas y confortables gracias a su acolchado y composición, que nos facilitan el trabajo en condiciones climatológicas adversas.

COLDRANGE

by **Securityline**

NEVADA

PANTALON TRABAJO MULTIBOLSILLOS FORRADO PARA EL FRÍO 210 g/m²

Pantalón con forro interior diseñado y pensado para la protección contra el frío.

- Pantalón con forro interior diseñado y pensado para la protección contra el frío.
- Pantalón de trabajo multibolsillos – elástico en cintura para un mayor ajuste – cremallera YKK® – dos bolsillos franceses inclinados con forro – dos amplios bolsillos laterales con tapeta y 2 Velcros – dos bolsillos traseros con fuelle tipo “Cargo”, cierre con tapeta y Velcro – forro especial interior para el frío – amplio rango de tallas
- Tejido exterior Sarga 65% poliéster / 35% algodón, 210 gr/m². Forro interior poliéster punto 100 gr/m²
- Azul navy / negro
- Tallas 36 – 60



SHERPA

CHAQUETA SOFTSHELL

- Chaqueta Softshell High Quality.
- Cremallera de cierre central en color contraste y tapeta interna con cubre-boca en parte superior.
- Puños con goma y ajustables con Velcro.
- 3 bolsillos con cremallera estanca y en color contraste.
- Soft-shell resistente al agua y transpirable con forro interior de microfibra polar 100% poliéster y membrana TPU. Exterior 94% poliéster - 6% Spandex / 310 gr/m².
- Softshell High Quality 3 capas, Impermeabilidad >> 5000 mm. Transpirabilidad >> 2000 mvp.
- Azul navy / negro / gris / rojo
- Tallas XS – 3XL



■ ... diseñado y pensado para la protección contra el frío.





CHAQUETA SOFTSHELL **SHERPA** · PÁG. 30
POLO MANGA LARGA **SUMATRA** · PÁG. 12
PANTALÓN STRETCH **NÉMESIS** · PÁG. 23

CHAQUETA SOFTSHELL **NEPAL** · PÁG. 33
POLO MANGA LARGA **SUMATRA** · PÁG. 12
PANTALÓN STRETCH **KRONOS** · PÁG. 24

■ La chaqueta Softshell Bi-material con tejido de malla de poliéster combinada, nos proporciona un agradable confort y una excelente protección contra el viento y el frío.

NEPAL

SOFTSHELL BI-MATERIAL

- Chaqueta tejido Softshell Bi-Material
- Tejido de malla de poliéster para mayor comodidad.
- Material: Outshell: 100% poliéster bodkin, 300 g / m², softshell 3 capas, 94% poliéster / 6% spandex, impermeabilidad >> 3000 mm. Transpirabilidad >> 2000 mvp.
- Cremallera de cierre central en color contraste y tapeta interna con cubre-boca en parte superior.
- Un bolsillo en el pecho con cremallera y refuerzo softshell y dos bolsillos bajos con cremallera.
- Refuerzos Softshell en hombros, laterales, brazos y espalda superior.
- Capucha integrada.
- Gris oscuro / negro, amarillo fluor / negro
- Tallas XS – 3XL



INSBRUCK

FORRO POLAR

- Forro polar con cierre media cremallera cuello.
- Tapeta protección interna en parte superior.
- Tejido polar antipeeling, 100% poliéster 280 gr/m².
- 2 bolsillos con cremallera.
- Puños elásticos con goma.
- Cordón regulador elástico en cintura para un mejor ajuste.
- Azul navy / negro / verde caza / azul royal / gris / rojo
- Tallas XS – 3XL





ARTICO

CHAQUETA POLAR

- Chaqueta polar con cierre cremallera completa.
- Tapeta protección interna en parte superior.
- Tejido polar antipeeling, 100% poliéster 280 gr/m².
- 3 bolsillos con cremallera.
- Puños elásticos con goma.
- Cordón regulador elástico en cintura para un mejor ajuste.
- Azul navy / negro / verde caza / azul royal / gris / rojo
- Tallas XS – 3XL



EVEREST

CHALECO ACOLCHADO MULTIBOLSILLOS

- Chaleco acolchado multibolsillos con aperturas especiales para facilitar el marcaje.
- Cierre con cremallera central, oculta con tapeta y botones automáticos.
- Cremallera interna en parte baja de espalda y en un bolsillo en el pecho para permitir un fácil acceso al marcaje.
- Bolsillo interior con Velcro.
- Cortavientos con elástico en bocamangas.
- Faldón cubre-riñones en parte baja de la espalda.
- Tejido exterior 65% poliéster / 35% algodón, 200 gr/m².
- Tejido interior acolchado + forro interior 240 gr/m².
- Azul navy / negro / gris / verde caza
- Tallas XS – 3XL



ARES

SUDADERA

- 280 gsm Calidad Premium
- Sudadera de tacto suave y muy agradable
- Cuello redondo y puños elásticos para mejor adaptación al cuerpo.
- 50% poliéster - 50% algodón / 280 gr/m²
- Azul navy / negro / verde botella / azul royal / gris / rojo / blanco
- Tallas XS – 3XL









PROFORCE
R E S I S T A N T

La nueva gama de ropa certificada Proforce Resistant nos ofrece una excelente protección en los entornos más exigentes, contra el calor y la llama, durante el soldeo y cualquier proceso afín y protección en entornos antiestáticos y con riesgos de trabajos con arco eléctrico. Son prendas muy ligeras y cómodas y a su vez, gracias a sus tejidos técnicos, altamente resistentes.



ULISES

PANTALON IGNIFUGO – ANTIESTÁTICO FR

- Pantalón de trabajo Ignífugo- Antiestático.
- Pantalón de trabajo– elástico en cintura para un mayor ajuste - cremallera YKK® – botón oculto interno - dos bolsillos franceses inclinados con el mismo tejido – dos bolsillos traseros tipo parche con cierre de tapeta y Velcro – bajos pantalón ajustables con Velcro - amplio rango de tallas
- Etiqueta externa identificativa ropa ignífuga.
- Sarga 60% modacrílica - 38% algodón - 2% antiestático / 240 gr/m²
- NORMAS ISO 13688:2013 / ISO 11611:2015 / ISO 11612:2015 UNE EN 61482-1-2:2015 / UNE EN 1149-1-3-5
- Azul navy
- Tallas 36 - 58



EN 1149-5



EN 61482



EN 11612



EN 11611

HELA CAZADORA FR



- Cremallera metálica central YKK® oculta con tapeta y cierres de ajuste de Velcro - Cinturilla lateral elástica - puños elásticos con goma - 2 bolsillos en el pecho con tapeta y Velcro.
- Etiqueta externa identificativa ropa ignifuga.
- Sarga 60% modacrílica - 38% algodón - 2% antiestático / 240 gr/m²
- ISO 13688:2013 / ISO 11611:2015 / ISO 11612:2015 UNE EN 61482-1-2:2015 / UNE EN 1149-1-3-5
- Azul navy
- Tallas XS - 3XL





IDAS

CAMISA FR

Camisa Ignifuga

- Cierre central con botones automáticos ocultos · Puños con cierre de Velcro · 2 bolsillos en el pecho con tapeta y Velcro
- Etiqueta externa identificativa ropa ignifuga. Sarga 60% modacrílica - 38% algodón - 2% antiestático / 190 gr/m²
- NORMAS ISO 13688:2013 / ISO 11611:2015 / ISO 11612:2015 UNE EN 1149-1-3-5
- Azul navy
- Tallas XS – 3XL





STRONG

BUZO FR



EN 1149-5



EN 61482



EN 11612



EN 11611

- Cremallera YKK® de doble cursor oculta con tapeta central y cierres de Velcro · Cuello con trabilla · Cinturilla elástica · Puños elásticos · Doble costura de seguridad · Bajos ajustables con Velcro Cinco bolsillos: · 1 bolsillo de parche en el pecho, con tapeta y Velcro · 2 bolsillos inferiores de parche, con tapeta y Velcro · 1 bolsillo de parche en pierna derecha, con tapeta y Velcro · 1 bolsillo trasero de parche, con tapeta y Velcro
- Etiqueta externa identificativa ropa ignífuga.
- Sarga 60% modacrílica - 38% algodón - 2% antiestático 240 gr/m²
- NORMAS ISO 13688:2013 / ISO 11611:2015 / ISO 11612:2015 UNE EN 61482-1-2:2015 / UNE EN 1149-1-3-5
- Azul navy
- Tallas XS – 3XL







Nuestra nueva gama de prendas certificadas de Alta Visibilidad Proforce Reflex, tienen la misión de señalar y hacer visible al usuario, ofreciendo una protección permanente y segura en entornos que así lo requieran.



SHINY

POLO ALTA VISIBILIDAD COMBINADO



- ALTA VISIBILIDAD EN ISO 20471:2013. Clase 1
- Polo combinado de manga corta con cintas reflectantes en el torso
- Cuello en color combinado
- Cuello de punto canalé
- 1 bolsillo en el pecho
- Tejido 100% poliéster, ligero y transpirable de secado fácil, 160 gr/m²
- NORMAS EN ISO 13688:2013 / EN ISO 20471:2013 + A1:2016
- Azul navy – Amarillo / Azul navy – naranja
- Gris – Amarillo / Gris – naranja
- Tallas XS – 3XL



SPRING

POLO MANGA LARGA ALTA VISIBILIDAD COMBINADO



- ALTA VISIBILIDAD EN ISO 20471:2013. Clase 1
- Polo combinado de manga larga con cintas reflectantes en el torso y brazos.
- Cuello en color combinado
- Cuello de punto canalé
- Puños elásticos
- 1 bolsillo en el pecho
- Tejido 100% poliéster, ligero y transpirable de secado fácil, 160 gr/m²
- NORMAS EN ISO 13688:2013 / EN ISO 20471:2013 + A1:2016
- Azul navy – Amarillo / Azul navy – naranja
- Gris – Amarillo / Gris – naranja
- Tallas XS – 3XL





BORNEO

CAMISETA MANGA CORTA ALTA VISIBILIDAD COMBINADO

- Cuello Redondo
- Cintas reflectantes en torso y mangas
- ALTA VISIBILIDAD EN ISO 20471:2013. Clase 1
- Tejido 100% poliéster, ligero y transpirable de secado fácil, 160 gr/m²
- NORMAS EN ISO 13688:2013 / EN ISO 20471:2013 + A1:2016
- Azul navy – Amarillo / Azul navy – naranja
- Gris – Amarillo / Gris – naranja
- Tallas XS – 3XL



SUNLIGHT

CHALECO ALTA VISIBILIDAD

- Cierre con Velcros
- Cintas reflectantes en torso
- 100% poliéster / 100 gr/m²
- NORMAS EN ISO 13688:2013 / EN ISO 20471:2013 + A1:2016
- Amarillo / Naranja
- Tallas L / XL







PARKA YUKON · PÁG. 55
PANTALON STRETCH HI-VIS AVALON · PÁG. 51
CALZADO SPORT PLUS FALCO · PÁG. 86



AVALON

PANTALON STRETCH ALTA VISIBILIDAD COMBINADO

Pantalón Stretch Hi-Vis.

Cintas reflectantes en el bajo de piernas

- Color de contraste en fuelles y tejido entre bandas · Elástico en cintura para un mayor ajuste · dos bolsillos franceses inclinados con forro – dos amplios bolsillos laterales con fuelle tipo "Cargo" con color en contraste fluorescente y bandas reflectantes adicionales, tapeta de cierre con Velcro y ribete reflectante – bolsillo trasero con tapeta de cierre con Velcro y ribete reflectante
- Cremallera YKK®
- Tejido Base. 16% poliéster - 46% algodón - 38% EME 240gr/m² Tejido flúor. 80% poliéster - 20% algodón 210 gr/m²
- NORMAS EN ISO 13688:2013 / EN ISO 20471:2013 + A1:2016
- Azul navy – Amarillo / Azul navy – naranja
- Gris – Amarillo / Gris – naranja
- Tallas 36 - 58

ADVANCE
SUPER STRETCH

YKK
zipper



ANTEO

PANTALON ALTA VISIBILIDAD COMBINADO



- Cintas reflectantes en el bajo de piernas · Color de contraste entre bandas · Elástico en cintura para un mayor ajuste · dos bolsillos franceses inclinados con forro – dos amplios bolsillos laterales tipo "Cargo" con tapeta de cierre con Velcro – bolsillos traseros con tapeta de cierre con Velcro.
- Cremallera YKK®
- Tejido Base. 65% poliéster - 35% algodón 200gr/m² Tejido flúor. 80% poliéster - 20% algodón 210 gr/m²
- NORMAS EN ISO 13688:2013 / EN ISO 20471:2013 + A1:2016
- Azul navy – Amarillo / Azul navy – naranja
- Gris – Amarillo / Gris – naranja
- Tallas 36 - 60





ONTARIO

POLAR ALTA VISIBILIDAD COMBINADO

- Cierre cuello media cremallera
- Cintas reflectantes en torso y mangas · Puños elásticos · 3 bolsillos con cremallera
- Cuello color contraste en el interior
- Polar 100% poliéster, 280 gr/m²
- NORMAS EN ISO 13688:2013 EN ISO 20471:2013 + A1:2016
- Azul navy – Amarillo / Azul navy – naranja
- Gris – Amarillo / Gris – naranja
- Tallas XS – 3XL



MONTREAL

CHAQUETA POLAR ALTA VISIBILIDAD COMBINADO

- Cierre central con cremallera · Cintas reflectantes en torso y mangas · Puños elásticos · 3 bolsillos con cremallera
- Cuello color contraste en el interior
- Polar 100% poliéster, 280 gr/m²
- NORMAS EN ISO 13688:2013 EN ISO 20471:2013 + A1:2016
- Azul navy – Amarillo / Azul navy – naranja
- Gris – Amarillo / Gris – naranja
- Tallas XS – 3XL







VISION

CAZADORA ALTA VISIBILIDAD COMBINADO



- Cierre central con cremallera en contraste
- Cintas reflectantes en torso y mangas
- Interior del cuello de forro polar en color contraste
- Capucha oculta en el interior del cuello
- Cintura y puños elásticos
- Tres bolsillos exteriores, dos en bajos y uno en pecho con fuelle y cremallera. Un bolsillo interior con Velcro
- Exterior. 100% poliéster 300D Oxford, resistente al agua 3.000 mm. Acolchado interior de 120 gr/m²
- Forro 100% poliéster taffeta
- NORMAS EN ISO 13688:2013 / EN ISO 20471:2013 + A1:2016
- NORMA EN343 3:1
- Azul navy – Amarillo / Azul navy – naranja
- Tallas XS – 3XL



YUKON

PARKA ALTA VISIBILIDAD COMBINADO



- Cierre central con cremallera bidireccional, oculta con tapeta y botones automáticos
- Interior del cuello de forro polar en color contraste
- Bandas reflectantes en torso y mangas
- Capucha oculta en el interior del cuello
- Ojal metálico en las axilas para favorecer la transpirabilidad
- Puños elásticos de canalé interior ajustables con Velcro
- Cinco bolsillos
- Exterior. 100% poliéster 300D Oxford, resistente al agua 3.000 mm. Acolchado interior de 120 gr/m²
- Forro. 100% poliéster taffeta
- NORMAS EN ISO 13688:2013 / EN ISO 20471:2013 + A1:2016
- NORMA EN343 3:1
- Azul navy – Amarillo / Azul navy – naranja
- Tallas XS – 3XL

HEALTH

UTILITY

by **Securityline**

Prendas confeccionadas en tejidos de alta calidad, resistentes y con una gran variedad de colores, lo cual nos permite ofrecer una solución acertada a sectores de trabajo como el sanitario o servicios.





CLINIC

CAMISOLA SANITARIA 210 g/m²

- Camisola sanitaria – tres bolsillos tipo parche – aperturas laterales – cuello pico – variedad colores
- 65% polyester / 35% algodón, 210 g/m²
- Blanco / negro / azul navy / verde / celeste / burdeos
- Tallas XS – 2XL



HOME

PANTALÓN SANITARIO 210 g/m²

- Pantalón sanitario – elástico en toda la cintura para un mayor ajuste – un bolsillo trasero tipo parche
 - 65% polyester / 35% algodón, 210 g/m²
- Blanco / negro / azul navy / verde / celeste / burdeos
 - Tallas 36 – 60

flexion Plus

by **Tao SAFETY**



Tao Safety ha desarrollado una suela con un innovador dibujo de pastillas en la planta para obtener unos niveles óptimos tanto en flexión como en antideslizamiento:

Flexión

Se ha conseguido una óptima flexibilidad tanto por el diseño y componentes de la suela PU2D como por la incorporación de plantillas y punteras extra-anchas no metálicas.

Antideslizamiento

Superando la máxima certificación de calzado antideslizante SRC.

SRC=SRA+SRB

SRA (sobre jabón y baldosa)

SRB (sobre acero y glicerina)

Cabe destacar otros aspectos fundamentales como son la ligereza y la comodidad de este desarrollo gracias a los materiales más avanzados en busca de un confort óptimo para que el trabajo sea menos trabajo.





EVENO

S3+CI+SRC

- Piel flor hidrofugada
- Arretes no metálicos
- Forro textil transpirable y altamente resistente
- Piso PU2D antiestático, antideslizante y resistente a hidrocarburos
- Puntera Fiberglass
- Plantilla no metálica
- Tallas: 35-50

NON-METAL
INSOLE

COMPOSITE
TOE

flexion Plus

SRC



PU2D



DROME

S3+CI+SRC

- Piel flor hidrofugada
- Arretes no metálicos
- Forro textil transpirable y altamente resistente
- Piso PU2D antiestático, antideslizante y resistente a hidrocarburos
- Puntera Fiberglass
- Plantilla no metálica
- Tallas: 35-50

NON-METAL
INSOLE

COMPOSITE
TOE

flexion Plus

SRC



PU2D



HERACLES

S1P+CI+SRC

- Serraje afelpado
- Arretes no metálicos
- Forro textil transpirable y altamente resistente
- Piso PU2D antiestático, antideslizante y resistente a hidrocarburos
- Puntera Fiberglass
- Plantilla no metálica
- Tallas: 35-50

NON-METAL
INSOLE

COMPOSITE
TOE

flexion Plus

SRC



PU2D



URAL

S1P+CI+SRC

- Serraje afelpado
- Arretes no metálicos
- Forro textil transpirable y altamente resistente
- Piso PU2D antiestático, antideslizante y resistente a hidrocarburos
- Puntera Fiberglass
- Plantilla no metálica
- Tallas: 35-50

NON-METAL
INSOLE

COMPOSITE
TOE

flexion Plus

SRC



PU2D



DEVA

SI+CI+SRC

- Serraje anobucado
- Forro textil transpirable y altamente resistente
- Piso PU2D antiestático, antideslizante y resistente a hidrocarburos
- Puntera Fiberglass
- Plantilla no metálica
- Tallas: 35-50

WORK METAL
INSOLE

COMPOSITE
TOE

flexionPlus

SRC



PU2D



DEVA BLANCO

SI+CI+SRC

- Microfibra hidrofugada
- Forro textil transpirable y altamente resistente
- Piso PU2D antiestático, antideslizante y resistente a hidrocarburos
- Puntera Fiberglass
- Tallas: 35-50

COMPOSITE
TOE

flexionPlus

SRC



PU2D



DRAVA

S2+CI+SRC

- Microfibra hidrofugada
- Forro textil transpirable y altamente resistente
- Piso PU2D antiestático, antideslizante y resistente a hidrocarburos
- Puntera Fiberglass
- Tallas: 35-50

COMPOSITE
TOE

flexionPlus

SRC



PU2D



DRAVA VELCRO

S2+CI+SRC

- Microfibra hidrofugada
- Forro textil transpirable y altamente resistente
- Piso PU2D antiestático, antideslizante y resistente a hidrocarburos
- Puntera Fiberglass
- Tallas: 35-50

COMPOSITE
TOE

flexionPlus

SRC



PU2D



SAONA S2+CI+SRC

- Microfibra hidrofugada
- Forro textil transpirable y altamente resistente
- Piso PU2D antiestático, antideslizante y resistente a hidrocarburos
- Puntera Fiberglass
- Tallas: 35-50



SAONA VELCRO S2+CI+SRC

- Microfibra hidrofugada
- Forro textil transpirable y altamente resistente
- Piso PU2D antiestático, antideslizante y resistente a hidrocarburos
- Puntera Fiberglass
- Tallas: 35-50



DRAVA NEGRO S2+CI+SRC

- Microfibra hidrofugada
- Forro textil transpirable y altamente resistente
- Piso PU2D antiestático, antideslizante y resistente a hidrocarburos
- Puntera Fiberglass
- Tallas: 35-50



DRAVA VELCRO NEGRO S2+CI+SRC

- Microfibra hidrofugada
- Forro textil transpirable y altamente resistente
- Piso PU2D antiestático, antideslizante y resistente a hidrocarburos
- Puntera Fiberglass
- Tallas: 35-50





BERNESGA

S3+CI+SRC

- Piel flor hidrofugada
- Forro textil transpirable y altamente resistente
- Piso PU2D antiestático, antideslizante y resistente a hidrocarburos
- Puntera Fiberglass
- Plantilla no metálica
- Tallas: 35-50

NON-METAL
INSOLE

COMPOSITE
TOE

flexionPlus

SRC



PU2D



LAGAN

S1P+CI+SRC

- Serraje afelpado
- Arretes no metálicos
- Forro textil transpirable y altamente resistente
- Piso PU2D antiestático, antideslizante y resistente a hidrocarburos
- Puntera Fiberglass
- Plantilla no metálica
- Tallas: 35-50

COMPOSITE
TOE

flexionPlus

SRC



PU2D



DAROCA

S1P+CI+SRC

- Serraje afelpado
- Arretes no metálicos
- Forro textil transpirable y altamente resistente
- Piso PU2D antiestático, antideslizante y resistente a hidrocarburos
- Puntera Fiberglass
- Plantilla no metálica
- Tallas: 35-50

NON-METAL
INSOLE

COMPOSITE
TOE

flexionPlus

SRC



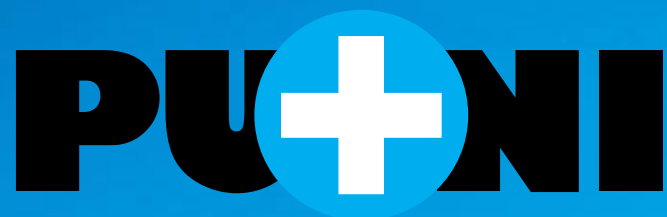
PU2D

flexion Plus

by **TQO SAFETY**

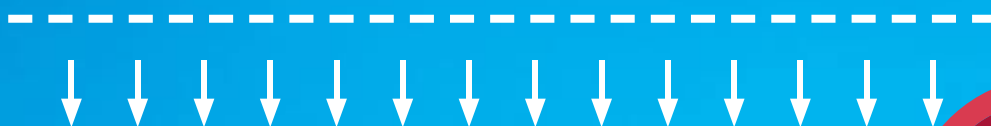


securityline



Linea

PU+NITRILO



Las características que aporta el caucho nitrilo, por su resistencia al calor por contacto a 300°C, al desgarrar, al envejecimiento, y con unos altos niveles de abrasión y de anti deslizamiento, hacen que se pueda utilizar en las condiciones de trabajo más exigentes.





ARGA

S3+CI+HI+HRO+SRC

- Piel flor hidrofugada
- Forro textil transpirable y altamente resistente
- Piso PU+Nitrilo antiestático, antideslizante y resistente a hidrocarburos y al calor por contacto 300°C
- Puntera metálica
- Plantilla no metálica
- Tallas: 36-48

NON-METAL
INSOLE

STEEL
TOE

PU+NI

SRC



CARES

S3+CI+HI+HRO+SRC

- Piel flor hidrofugada
- Forro textil transpirable y altamente resistente
- Piso PU+Nitrilo antiestático, antideslizante y resistente a hidrocarburos y al calor por contacto 300°C
- Puntera metálica
- Plantilla no metálica
- Tallas: 36-48

NON-METAL
INSOLE

STEEL
TOE

PU+NI

SRC





OJA

S3+CI+HI+HRO+SRC

- Piel flor hidrofugada
- Forro textil transpirable y altamente resistente
- Piso PU+Nitrilo antiestático, antideslizante y resistente a hidrocarburos y al calor por contacto 300°C
- Puntera metálica
- Plantilla no metálica
- Tallas: 36-48

NON-METAL
INSOLE

STEEL
TOE

PU+NI

SRC



RHIN

S3+CI+HI+HRO+SRC

- Piel nobuk hidrofugado
- Forro textil transpirable y altamente resistente
- Piso PU+Nitrilo antiestático, antideslizante y resistente a hidrocarburos y al calor por contacto 300°C
- Puntera metálica
- Plantilla no metálica
- Tallas: 36-48

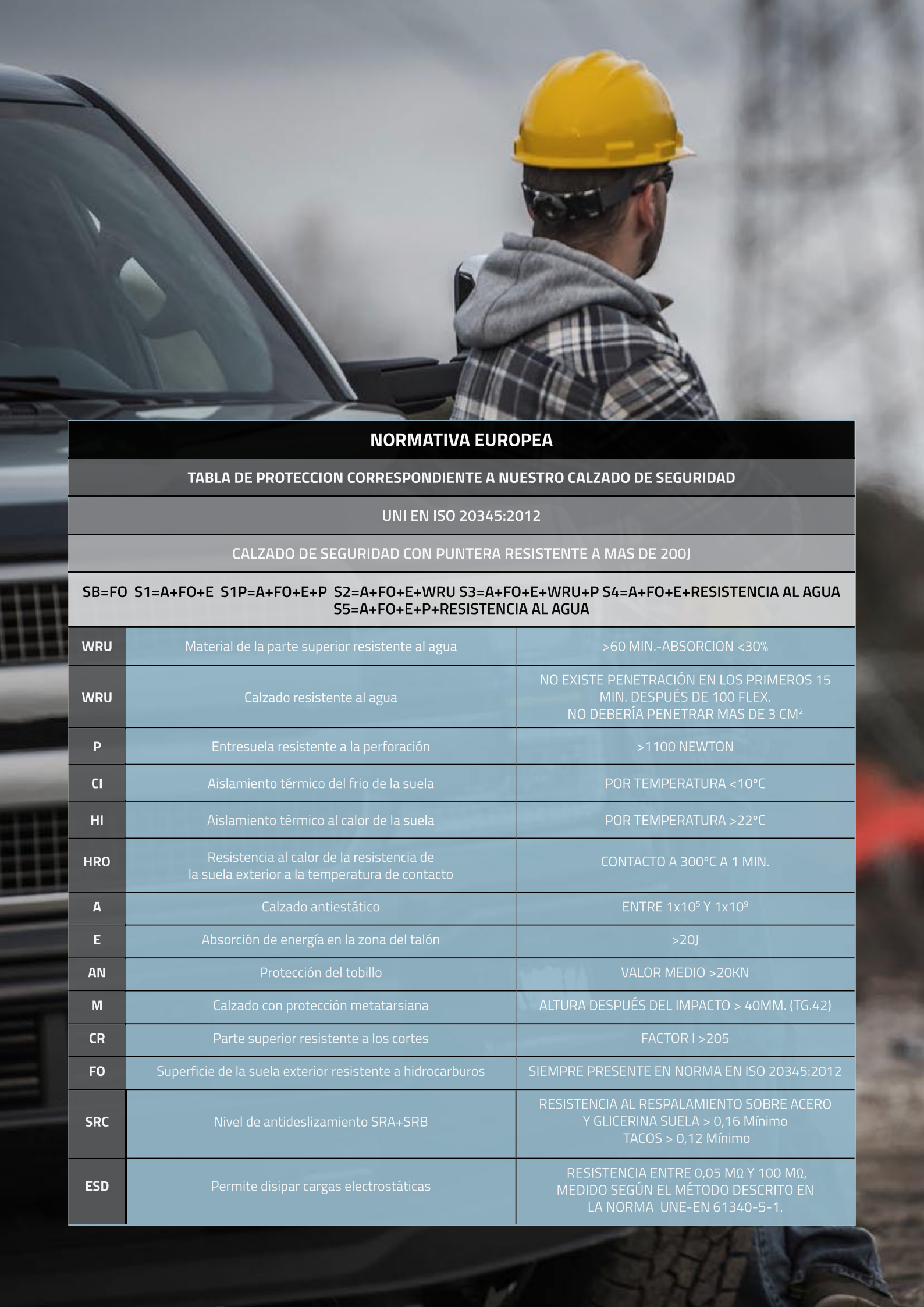
NON-METAL
INSOLE

STEEL
TOE

PU+NI

SRC





NORMATIVA EUROPEA		
TABLA DE PROTECCION CORRESPONDIENTE A NUESTRO CALZADO DE SEGURIDAD		
UNI EN ISO 20345:2012		
CALZADO DE SEGURIDAD CON PUNTERA RESISTENTE A MAS DE 200J		
SB=FO S1=A+FO+E S1P=A+FO+E+P S2=A+FO+E+WRU S3=A+FO+E+WRU+P S4=A+FO+E+RESISTENCIA AL AGUA S5=A+FO+E+P+RESISTENCIA AL AGUA		
WRU	Material de la parte superior resistente al agua	>60 MIN.-ABSORCION <30%
WRU	Calzado resistente al agua	NO EXISTE PENETRACIÓN EN LOS PRIMEROS 15 MIN. DESPUÉS DE 100 FLEX. NO DEBERÍA PENETRAR MAS DE 3 CM²
P	Entresuela resistente a la perforación	>1100 NEWTON
CI	Aislamiento térmico del frio de la suela	POR TEMPERATURA <10°C
HI	Aislamiento térmico al calor de la suela	POR TEMPERATURA >22°C
HRO	Resistencia al calor de la resistencia de la suela exterior a la temperatura de contacto	CONTACTO A 300°C A 1 MIN.
A	Calzado antiestático	ENTRE 1x10 ⁵ Y 1x10 ⁹
E	Absorción de energía en la zona del talón	>20J
AN	Protección del tobillo	VALOR MEDIO >20KN
M	Calzado con protección metatarsiana	ALTURA DESPUÉS DEL IMPACTO > 40MM. (TG.42)
CR	Parte superior resistente a los cortes	FACTOR I >205
FO	Superficie de la suela exterior resistente a hidrocarburos	SIEMPRE PRESENTE EN NORMA EN ISO 20345:2012
SRC	Nivel de antideslizamiento SRA+SRB	RESISTENCIA AL RESPALAMIENTO SOBRE ACERO Y GLICERINA SUELA > 0,16 Mínimo TACOS > 0,12 Mínimo
ESD	Permite disipar cargas electrostáticas	RESISTENCIA ENTRE 0,05 MΩ Y 100 MΩ, MEDIDO SEGÚN EL MÉTODO DESCRITO EN LA NORMA UNE-EN 61340-5-1.



PIEL FLOR HIDROFUGADA Y SERRAJE AFELPADO ALTAMENTE RESISTENTE

ARRETES NO METÁLICOS

FORRO ESPECIAL CON UNOS NIVELES ALTOS DE RESISTENCIA A

LA ABRASIÓN EN SECO Y EN HÚMEDO

PISO PU2D APORTA LIGEREZA Y COMODIDAD ADEMÁS DE SER:
ANTIESTÁTICO, ANTIDESLIZANTE Y RESISTENTE A LOS HIDROCARBUROS

PUNTERA Y PLANTILLA NO METÁLICAS

PLANTILLA INTERIOR TERMOCONFORMADA Y ANTIBACTERIAS

SECURITY LINE FREE METAL



NEW SANSON

S3+CI+SRC

- Piel hidrofugada
- Arretes no metálicos
- Forro textil transpirable y altamente resistente
- Piso PU2D antiestático, antideslizante y resistente a hidrocarburos
- Puntera Fiberglass
- Plantilla no metálica
- Tallas: 36-48

NON-METAL
INSOLE

COMPOSITE
TOE

PU2D



SRC



NEW PUNTAL

S3+CI+HI+HRO+SRC

- Piel hidrofugada
- Arretes no metálicos
- Forro textil transpirable y altamente resistente
- Piso PU2D antiestático, antideslizante y resistente a hidrocarburos
- Puntera Fiberglass
- Plantilla no metálica
- Tallas: 36-48

NON-METAL
INSOLE

COMPOSITE
TOE

PU2D



SRC



NEW PRISMA

S1P+CI+SRC

- Serraje afelpado
- Arretes no metálicos
- Forro textil transpirable y altamente resistente
- Piso PU2D antiestático, antideslizante y resistente a hidrocarburos
- Puntera Fiberglass
- Plantilla no metálica
- Tallas: 36-48

NON-METAL
INSOLE

COMPOSITE
TOE

PU2D



SRC



NEW PUNTO

S3+CI+SRC

- Piel hidrofugada
- Arretes no metálicos
- Forro textil transpirable y altamente resistente
- Piso PU2D antiestático, antideslizante y resistente a hidrocarburos
- Puntera Fiberglass
- Plantilla no metálica
- Tallas: 36-48

NON-METAL
INSOLE

COMPOSITE
TOE

PU2D



SRC



NEW GARONA

S1P+CI+SRC

- Serraje afelpado
- Arretes no metálicos
- Forro textil transpirable y altamente resistente
- Piso PU2D antiestático, antideslizante y resistente a hidrocarburos
- Puntera Fiberglass
- Plantilla no metálica
- Tallas: 36-48

NON-METAL
INSOLE

COMPOSITE
TOE

PU2D



SRC



NEW RHONE

S1P+CI+SRC

- Serraje afelpado
- Arretes no metálicos
- Forro textil transpirable y altamente resistente
- Piso PU2D antiestático, antideslizante y resistente a hidrocarburos
- Puntera Fiberglass
- Plantilla no metálica
- Tallas: 36-48

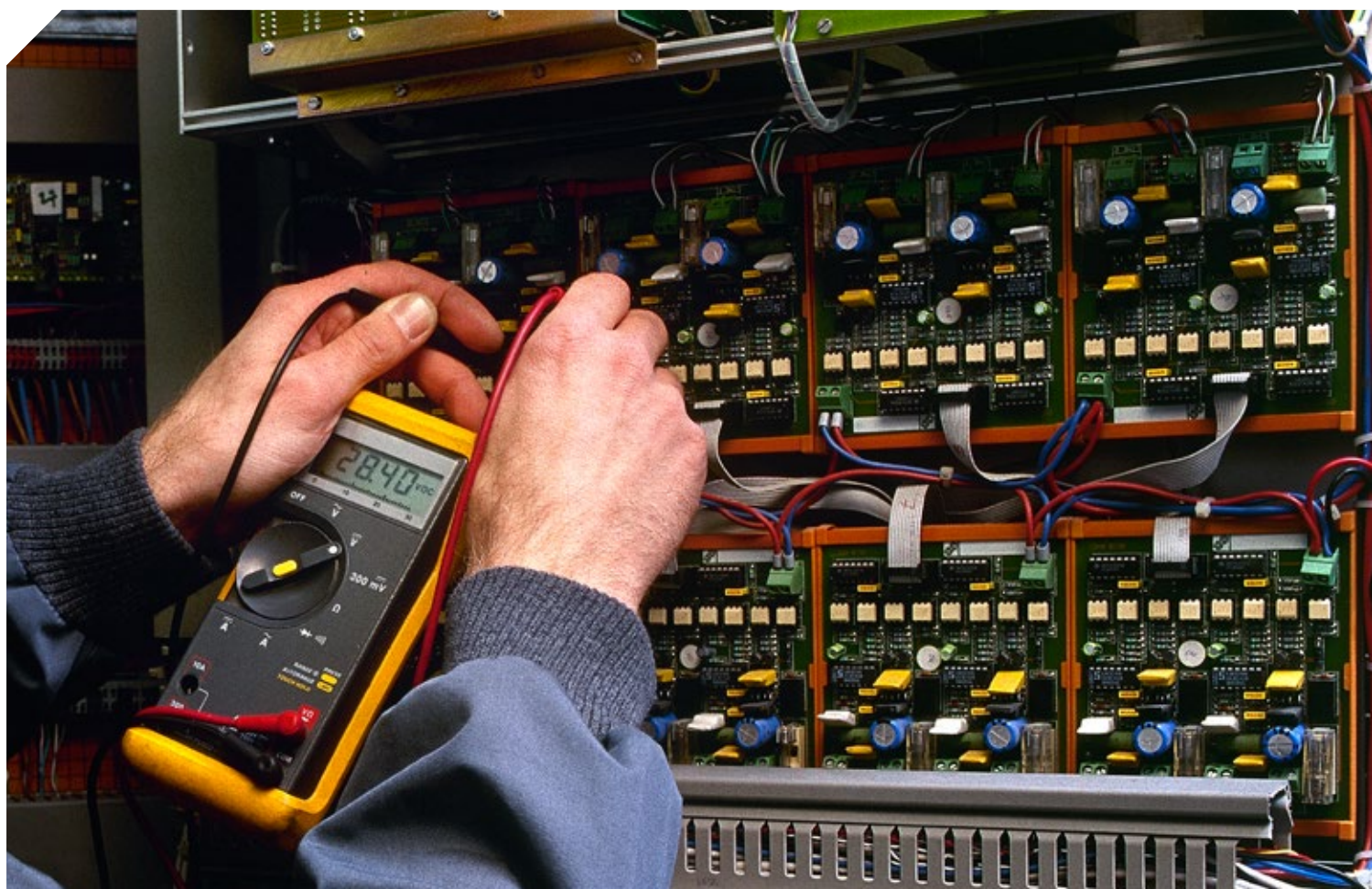
NON-METAL
INSOLE

COMPOSITE
TOE

PU2D



SRC



SECURITY LINE METAL



PIEL FLOR HIDROFUGADA Y SERRAJE AFELPADO ALTAMENTE RESISTENTE

ARRETES NO METÁLICOS

FORRO ESPECIAL CON UNOS NIVELES ALTOS DE RESISTENCIA A

LA ABRASIÓN EN SECO Y EN HÚMEDO

PISO PU2D APORTA LIGEREZA Y COMODIDAD ADEMÁS DE SER:
ANTIESTÁTICO, ANTIDESLIZANTE Y RESISTENTE A LOS HIDROCARBUROS

PUNTERA Y PLANTILLA METÁLICAS

PLANTILLA INTERIOR TERMOCONFORMADA Y ANTIBACTERIAS



NEW SENA

S3+CI+SRC

- Piel hidrofugada
- Forro textil transpirable y altamente resistente
- Piso PU2D antiestático, antideslizante y resistente a hidrocarburos
- Puntera de acero
- Plantilla de acero
- Tallas: 36-48



NEW LOIRA

S3+CI+SRC

- Piel hidrofugada
- Forro textil transpirable y altamente resistente
- Piso PU2D antiestático, antideslizante y resistente a hidrocarburos
- Puntera de acero
- Plantilla de acero
- Tallas: 36-48



NEW ARNO

S1P+CI+SRC

- Piel serraje afelpado
- Forro textil transpirable y altamente resistente
- Piso PU2D antiestático, antideslizante y resistente a hidrocarburos
- Puntera de acero
- Plantilla de acero
- Tallas: 36-48



NEW NILO

S3+CI+SRC

- Piel hidrofugada
- Forro textil transpirable y altamente resistente
- Piso PU2D antiestático, antideslizante y resistente a hidrocarburos
- Puntera de acero
- Plantilla de acero
- Tallas: 36-48



CUERPOS DE SEGURIDAD



PIEL FLOR HIDROFUGADA

ONDURA OFRECE GRAN DURABILIDAD Y RESISTENCIA

CORDONES HIDROFUGADOS

FORRO ESPECIAL CON UNOS NIVELES ALTOS DE RESITENCIA
ALA ABRASION EN SECO Y EN HÚMEDO

PISO PU+NITRILO ANIESTÁTICO Y ANTIDESLIZANTE RESISTENTE
A LOS HIDROCARBUROS Y AL CALOR POR CONTACTO 300° C

PLANTILLA ANTIESTÁTICA Y ANTIBACTERIANA

MEMBRANA TRANSPIRABLE E IMPERMEABLE ONDRY



DAKOTA

02+CI+HI+HRO+WR

- Piel flor hidrofugada
- Membrana impermeable y transpirable
- Tejido altamente resistente en el corte
- Forro textil transpirable y altamente resistente
- Piso PU+Nitrilo antiestático, antideslizante y resistente a hidrocarburos y al calor por contacto 300°C
- Plantilla termoconformada y antibacterias
- Tallas: 36-47

PU+NI



MONTANA

02+CI+HI+HRO+WR

- Piel flor hidrofugada
- Membrana impermeable y transpirable
- Forro textil transpirable y altamente resistente
- Piso PU+Nitrilo antiestático, antideslizante y resistente a hidrocarburos y al calor por contacto 300°C
- Plantilla termoconformada y antibacterias
- Tallas: 36-47

PU+NI





ARAGÓN

02+CI+HI+HRO+WR

- Piel flor hidrofugada
- Membrana impermeable y transpirable
- Tejido altamente resistente en el corte
- Forro textil transpirable y altamente resistente
- Piso PU+Nitrilo antiestático, antideslizante y resistente a hidrocarburos y al calor por contacto 300°C
- Plantilla termoconformada y antibacterias
- Tallas: 36-47

PUN+





COPS

02+CI+HI+HRO

- Piel flor hidrofugada
- Forro textil transpirable y altamente resistente
- Piso PU+Nitrilo antiestático, antideslizante y resistente a hidrocarburos y al calor por contacto 300°C
- Plantilla termoconformada y antibacterias
- Tallas: 36-47

PU+NI



LÍNEA TREKKING



Es un calzado adecuado tanto para trabajos en exterior, como para prácticas de senderismo y trekking.

Incorporamos membrana interior transpirable e impermeable, para dar una mayor protección ante las condiciones meteorológicas más adversas. Aportamos suelas de poliuretano, proporcionando un mayor confort y una mayor ligereza, y suelas de caucho para los terrenos más exigentes.



NAVA

02+CI+HI+HRO+WR

PU+NI

- Piel nobuck hidrofugada
- Membrana impermeable y transpirable
- Forro textil transpirable y altamente resistente
- Piso PU+Nitrilo antiestático, antideslizante y resistente a hidrocarburos y al calor por contacto 300°C
- Plantilla termoconformada y antibacterias
- Tallas: 36-48



WILDBOOT

02+CI+WR+SRC

PU2D

SRC

- Piel nobuck hidrofugada
- Membrana impermeable y transpirable
- Tejido de corte
- Forro textil transpirable y altamente resistente
- Piso PU2D antiestático, antideslizante y resistente a hidrocarburos
- Plantilla termoconformada y antibacterias
- Tallas: 36-48

LÍNEA LADIES



Calzado diseñado, aportándole además de una seguridad y un confort extraordinarios, una imagen con hormas estilizadas para satisfacer a todo tipo de sectores. El material de la suela de poliuretano bidensidad, proporciona un mayor confort y una mayor ligereza, con el fin de no fatigarse.



NEW CARMEN

S1P+SRC

- Piel flor
- Forro textil transpirable y absorbente
- Coefic. antideslizamiento SRC
- Piso PU2D antiestático, antideslizante y resistente a hidrocarburos
- Puntera de acero
- Plantilla PU confortable
- Plantilla antiperforación no metálica
- Tallas: 36-43



NEW LUCÍA

S1P+SRC

- Piel flor
- Forro textil transpirable y absorbente
- Coefic. antideslizamiento SRC
- Piso PU2D antiestático, antideslizante y resistente a hidrocarburos
- Puntera de acero
- Plantilla PU confortable
- Plantilla antiperforación no metálica
- Tallas: 36-43



NEW MARÍA

S1P+SRC

- Piel flor
- Forro textil transpirable y absorbente
- Coefic. antideslizamiento SRC
- Piso PU2D antiestático, antideslizante y resistente a hidrocarburos
- Puntera de acero
- Plantilla PU confortable
- Plantilla antiperforación no metálica
- Tallas: 36-43



WATERPROOF FREEMETAL



Waterproff Free Metal, es una linea recomendada para sectores que trabajan principalmente en exterior, en condiciones meteorológicas adversas. Sus materiales aportan un mayor confort y unas inmejorables prestaciones al uso. Membrana impermeable y transpirable, puntera Fiberglass, suelas de caucho aislantes aconsejadas para el sector eléctrico, son algunas de las cualidades apropiadas para las condiciones más exigentes.



NEW TIBET

S3+CI+WR+SRC

- Piel nobuck hidrofugada
- Membrana impermeable y transpirable
- Piso PU2D antiestático, antideslizante y resistente a hidrocarburos
- Puntera Fiberglass
- Plantilla no metálica
- Tallas: 36-47

NON-METAL
INSOLE

COMPOSITE
TOE

PU2D



SRC



NEW LANDA MARRÓN

SB+P+HI+CI+E+WRU+HRO+FO

- Piel flor hidrofugada
- Arretes no metálicos
- Forro resistente, transpirable e higiénico
- Piso PU+Nitrilo aislante. Resistencia eléctrica 2.200 MΩ
- Puntera Fiberglass
- Plantilla PU confortable
- Plantilla no metálica
- Tallas: 36-47

NON-METAL
INSOLE

COMPOSITE
TOE

PU+NI



SRC



NEW ENERGY

SB+CI+E+WR+SRC+P

- Piel nobuck hidrofugada
- Membrana impermeable y transpirable
- Arretes no metálicos
- Forro resistente, transpirable e higiénico
- Piso PU2D, antideslizante y resistente a hidrocarburos
- Puntera Fiberglass
- Plantilla no metálica
- Tallas: 36-47

NON-METAL
INSOLE

COMPOSITE
TOE

PU2D



SRC



LÍNEA SPORT

Linea de Seguridad ha desarrollado la Linea Sport Plus, aportando seguridad, dinámica, ergonomía y un gran confort. Para ello se han seleccionado materiales técnicos de última generación, tanto en los cortes altamente transpirables y confortables, como en las suelas, adaptándose perfectamente a la forma el pie.



ASIO

S3+SRC

- Piel nobuck hidrofugada
- Arretes no metálicos
- Forro textil transpirable y altamente resistente
- Piso PV2D antiestático, antideslizante y resistente a hidrocarburos
- Puntera Fiberglass
- Plantilla no metálica
- Tallas: 36-47

NON-METAL
INSOLE

COMPOSITE
TOE

SRC



PU2D



BUTEO

S3+SRC

- Piel nobuck hidrofugada
- Arretes no metálicos
- Forro textil transpirable y altamente resistente
- Piso PU2D antiestático, antideslizante y resistente a hidrocarburos
- Puntera Fiberglass
- Plantilla no metálica
- Tallas: 36-47

NON-METAL
INSOLE

COMPOSITE
TOE

SRC



PU2D



KIWI

S1P+SRC

- Serraje afelpado
- Arretes no metálicos
- Forro textil transpirable y altamente resistente
- Piso PU+Caucho
- Puntera Fiberglass
- Plantilla no metálica
- Tallas: 36-47

NON-METAL
INSOLE

COMPOSITE
TOE

SRC



PU+rubber



FALCO

S1P+SRC

- Serraje afelpado
- Arretes no metálicos
- Forro textil transpirable y altamente resistente
- Piso PU+Caucho no PV
- Puntera Fiberglass
- Plantilla no metálica
- Tallas: 36-47

NON-METAL
INSOLECOMPOSITE
TOE

SRC



PU+rubber



GAVILÁN

S1P+SRC

- Serraje afelpado
- Arretes no metálicos
- Forro Báltico
- Piso PU+Caucho
- Puntera Fiberglass
- Plantilla no metálica
- Tallas: 36-47

NON-METAL
INSOLECOMPOSITE
TOE

SRC

FORRO
Báltico

PU+rubber



HALCÓN

S1P+SRC

- Serraje afelpado
- Arretes no metálicos
- Forro textil transpirable y altamente resistente
- Piso PU+Caucho
- Puntera Fiberglass
- Plantilla no metálica
- Tallas: 36-47

NON-METAL
INSOLECOMPOSITE
TOE

SRC



PU+rubber





HADES

S1P+SRC

- Serraje afelpado
- Arretes no metálicos
- Forro textil transpirable y altamente resistente
- Piso PU+Caucho
- Puntera Fiberglass
- Plantilla no metálica
- Tallas: 36-47

NON-METAL
INSOLE

COMPOSITE
TOE

SRC



PU+rubber





MARKOS

S1P+SRC

- Serraje afelpado
- Arretes no metálicos
- Forro textil transpirable y altamente resistente
- Piso PU+Caucho
- Puntera Fiberglass
- Plantilla no metálica
- Tallas: 36-47

NON-METAL
INSOLE

COMPOSITE
TOE

SRC



PU+rubber



ALEKO

S1P+SRC

- Nobuk/Textil
- Arretes no metálicos
- Forro textil transpirable y altamente resistente
- Piso PU+Caucho
- Puntera Fiberglass
- Plantilla no metálica
- Tallas: 36-47

NON-METAL
INSOLE

COMPOSITE
TOE

SRC



PU+rubber



ORION

S1P+SRC

- Nobuk/Textil
- Arretes no metálicos
- Forro textil transpirable y altamente resistente
- Piso PU+Caucho
- Puntera Fiberglass
- Plantilla no metálica
- Tallas: 36-47

NON-METAL
INSOLE

COMPOSITE
TOE

SRC



PU+rubber





ASTRO

S1P+SRC

- Textil altamente transpirable y resistente /TPU
- Arretes no metálicos
- Forro textil transpirable y altamente resistente
- Suela de Caucho
- Puntera Fiberglass
- Plantilla no metálica
- Tallas: 36-47

NON-METAL
INSOLECOMPOSITE
TOE

SRC



OTIS

S1P+SRC

- Textil altamente transpirable y resistente /TPU
- Arretes no metálicos
- Forro textil transpirable y altamente resistente
- Suela de Caucho
- Puntera Fiberglass
- Plantilla no metálica
- Tallas: 36-47

NON-METAL
INSOLECOMPOSITE
TOE

SRC



SPIRO

S1P+SRC

- Textil altamente transpirable y resistente /TPU
- Arretes no metálicos
- Forro textil transpirable y altamente resistente
- Suela de Caucho
- Puntera Fiberglass
- Plantilla no metálica
- Tallas: 36-47

NON-METAL
INSOLECOMPOSITE
TOE

SRC



ACIS

S1P+SRC

- Textil altamente transpirable y resistente /TPU
- Arretes no metálicos
- Forro textil transpirable y altamente resistente
- Suela de Caucho
- Puntera Fiberglass
- Plantilla no metálica
- Tallas: 36-47

NON-METAL
INSOLECOMPOSITE
TOE

SRC





- Modelo deportivo con materiales técnicos: corte textil/ TPU, puntera fiberglass, plantilla antiperforación no metálica, suela de caucho, materiales que aportan un confort y una transpirabilidad, para que el trabajo sea menos trabajo.



**Dr. AirWair
Martens**
WITH Bouncing SOLES



GRAPPLE

SB SRC E

- Piel flor
- Puntera metálica
- Plantilla SoftWair™ comfortable con una amortiguación superior
- Suela de caucho es antideslizante y resistente
- Usando la tecnología GRIP-TRAX™ tiene una tracción superior en una variedad de superficies húmedas, secas, jabonosas y aceitosas.
- Tallas 36-48



ICON 7B10

SB SRA E

- Piel flor
- Puntera metálica
- Plantilla SoftWair™ comfortable con una amortiguación superior
- Suela de caucho es antideslizante y resistente
- Protege para riesgos eléctricos
- Tallas 36-51



CALAMUS

S1P SRC HRO

- Corte superior moldeada HardWair™ Corte de TPU ligero moldeado y transpirable
- Plantilla SoftWair™ comfortable con una amortiguación superior
- Puntera y plantilla antiperforación no metálicas
- Suela de caucho de nitrilo es antideslizante y resistente al calor por contacto 300°C.
- Tiene una tracción superior en una variedad de superficies húmedas, secas, jabonosas y aceitosas.
- Tallas 39-48



CALAMUS LO

S1P SRC HRO

- Corte superior moldeada HardWair™ Corte de TPU ligero moldeado y transpirable
- Plantilla SoftWair™ comfortable con una amortiguación superior
- Puntera y plantilla antiperforación no metálicas
- Suela de caucho de nitrilo es antideslizante y resistente al calor por contacto 300°C
- Tiene una tracción superior en una variedad de superficies húmedas, secas, jabonosas y aceitosas.
- Tallas 39-48



SURGE

S3 SRC WR HRO

- Piel flor hidrofugada
- Puntera de composite
- Plantilla antiperforación no metálica
- Plantilla SoftWair™ comfortable con una amortiguación superior
- Forro de espuma con respaldo de malla con una membrana altamente transpirable que lo mantiene seco y cómodo
- Suela de caucho de nitrilo es antideslizante y resistente al calor por contacto 300°C
- Usando la tecnología GRIP-TRAX™
- Tallas 39-48



HASTE

OB SRC E WP HRO FO

- Corte superior moldeada HardWair™
Corte de TPU ligero moldeado y transpirable
- Membrana transpirable e impermeable DryWair™
- Plantilla SoftWair™ comfortable con una amortiguación superior
- Puntera y plantilla no metálicas
- Suela de caucho de nitrilo es antideslizante y resistente al calor. De 300°C
- Usando la tecnología GRIP-TRAX™ tiene una tracción superior en una variedad de superficies húmedas, secas, jabonosas y aceitosas.
- Tallas 39-48



WATCH

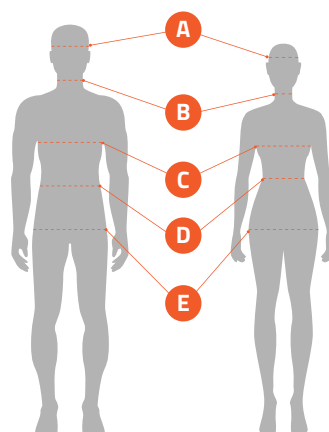
OB SRC E WP HRO FO

- Corte superior moldeada HardWair™
Corte de TPU ligero moldeado y transpirable
- Membrana transpirable e impermeable DryWair™
- Plantilla SoftWair™ comfortable con una amortiguación superior
- Puntera y plantilla no metálicas
- Suela de caucho de nitrilo es antideslizante y resistente al calor. De 300°C
- Usando la tecnología GRIP-TRAX™ tiene una tracción superior en una variedad de superficies húmedas, secas, jabonosas y aceitosas.
- Tallas 39-48

TALLAJE Y MEDIDAS

Las medidas indicadas a continuación, son medidas anatómicas y están tomadas del cuerpo desnudo, por lo tanto, utilice esta tabla para averiguar que talla necesita o cree más conveniente.

En la confección y fabricación de las prendas, debe tener en cuenta que damos un poco de holgura y así poder obtener la máxima comodidad deseada, este detalle variará según diferentes parámetros como el sexo de la persona que lo utiliza, el diseño, tejido, etc. Esto hará que la prenda queda más o menos ajustada.



- A** Cabeza
- B** Cuello
- C** Pecho
- D** Cintura
- E** Cadera

CHAQUETAS / CAMISAS / MONOS / CAZADORAS / PARKAS / CHALECOS POLARES / JERSEY / POLOS / CAMISETAS / SUDADERAS / BATAS



Tabla de medidas orientativas según EN 13402 (cm)

Tallaje americano	XS		S		M		L		XL		2XL		3XL	
Tallaje sanitario	0		2		4		6		8		10		12	
Tallaje europeo	38	38	42	44	46	48	50	52	54	56	58	60	62	64
Contor. pecho C	74-78	78-82	82-86	86-90	90-94	94-98	98-102	102-106	106-110	110-114	114-118	118-123	123-129	129-135
Contor. cintura D	62-66	66-70	70-74	74-78	78-82	82-86	86-90	90-94	94-98	98-102	102-106	106-111	111-117	117-123
Contor. cuello B			37-38		39-40		41-42		43-44		45-46		47-48	

PETOS / PANTALONES

Tallaje americano	XS		S		M		L		XL		2XL		3XL	
Tallaje sanitario	0		2		4		6		8		10		12	
Tallaje europeo	34	36	38	40	42	44	46	48	50	52	54	56	58	
Contor. cintura D	68-70		70-74	74-78	78-82	82-86	86-90	90-94	94-98	98-102	102-106	106-111	111-117	117-123

CARTA DE COLORES

CÓDIGOS COLORES LISOS

#0 BLANCO / WHITE	#1 NEGRO / BLACK	#2 GRIS / GREY	#3 GRIS ACERO / STEEL GREY	#6 AZUL / NAVY	#8 CELESTE / SKY BLUE	#9 AZULINA / BLUE ROYAL	#10 AZUL PETROLEO / PETROLEUM BLUE	#11 VERDE / GREEN
#31 BEIGE	#32 BURDEOS / BORDEAUX							

VESTUARIO LABORAL NORMATIVA EUROPEA

Igual que el resto de Equipos de Protección Individual, el vestuario laboral se clasifica en:

Categoría 1

Es toda ropa de trabajo que, por su sencillo diseño, cualquier usuario pueda juzgar por sí mismo su eficacia contra riesgos mínimos, y cuyos efectos, siempre y cuando sean graduales, se puedan percibir a tiempo y no entrañen peligro alguno para el usuario, como por ejemplo las agresiones mecánicas de efectos superficiales o los agentes atmosféricos que no sean excepcionales o extremos.

Este vestuario tiene que superar la EN13688, que es la norma armonizada que dictamina y regula los requisitos mínimos a cumplir por el Vestuario Laboral, cambio dimensional frente al lavado, designación de tallas, etiquetado, propiedades fisiológicas, solidez del color, estas prendas han de superar, además de la EN13688, la norma armonizada que regule el riesgo frente al que se recomienda, por ejemplo:

EN14058: Ropa de protección contra ambientes fríos (entre -5°C y 10°C).

EN343: Vestuario de protección contra la lluvia.

- El marcado que deben llevar estas prendas en categoría 1 es:
 - identificación del fabricante o mandatario.
 - modelo o referencia.
 - talla.
 - marcado CE.
 - instrucciones de mantenimiento.
 - composición.

Categoría 2

Todo aquel vestuario destinado a proteger frente a riesgos intermedios o de cualquier otro tipo que no pudieran llegar a causar lesiones muy graves o la muerte.

Estas prendas tienen que superar, además de la EN13688, la norma armonizada que regule el riesgo frente al que se recomienda, por ejemplo:

EN342: Ropa de protección contra el frío destinada a proteger frente a temperaturas ambiente comprendidas entre -5°C y -50°C.

EN11611: Ropa de protección utilizada durante el soldeo y procesos afines

EN11612: Ropa de protección para trabajadores expuestos al calor (temperatura inferior a 100°C).

EN20471: Vestuario de protección de Alta Visibilidad.

EN1149: Ropa de protección Antiestática

- El marcado que han de llevar estas prendas es el mismo que el de categoría 1, añadiendo el pictograma indicativo del riesgo y sus niveles de resistencia.

Categoría 3

Toda la ropa destinada a proteger al usuario de un peligro mortal o que pueda dañar gravemente y de forma irreversible la salud sin que se pueda descubrir a tiempo su efecto inmediato. Esta ropa tiene que superar, además de la EN13688, la norma armonizada que regule el riesgo frente al que se recomienden esas prendas:

EN13034 Ropa de protección limitada contra productos químicos líquidos (Tipo 6).

EN13982-1 Ropa de protección química frente a partículas sólidas suspendidas (Tipo 5)

EN14605 Ropa de protección con uniones herméticas a las pulverizaciones (Tipo 4)

EN14605 Ropa de protección contra productos químicos líquidos (Tipo 3)

EN1073-2 Ropa de protección no ventilada contra contaminación partículas radiactivas.

EN14126 Ropa de protección contra agentes biológicos.

EN14116 Ropa de protección contra el calor y la llama (propagación limitada de llama)

EN61482 Ropa de protección contra arco eléctrico.

El marcado que han de llevar estas prendas es el mismo que el de categoría 2, pero añadiendo al marcado CE el número de identificación del Organismo de control notificado encargado del control de calidad CE en la fase de producción. Deben ser certificados por un organismo notificado y el fabricante adoptar uno de los sistemas de garantía de calidad CE regulados para su comercialización según el R.D. 1407/1992.

NORMATIVA VESTUARIO LABORAL

EN ISO 13688 Vestuario de Protección. Requisitos generales

Es la norma que especifica las prestaciones generales y requisitos de ergonomía, inocuidad, designación de las tallas, envejecimiento, compatibilidad y marjajes de las prendas de protección y la información que debe suministrar el fabricante con las mismas. Esta norma, debe ser utilizada junto a otras normativas.

EN ISO 20471 Vestuario de Alta Visibilidad

La Norma EN ISO 20471 regula los requisitos del Vestuario de Alta Visibilidad.

Estas prendas están destinadas a señalar visualmente la presencia de cualquier usuario portador de las mismas, con el fin de que se le detecte en condiciones de riesgo, bajo la luz diurna y bajo la luz de los faros de cualquier tipo de vehículo u otro dispositivo mecánico en la oscuridad.

Estas prestaciones se determinarán según el color y la retro reflexión. Así mismo, también se determinarán por las áreas mínimas y por la disposición de los materiales empleados en su confección.

- Material de fondo: Material fluorescente de color destinado a ser altamente visible. Los colores normalizados para el material de fondo son

- Amarillo fluorescente
- Naranja / Rojo-anaranjado fluorescente
- Rojo fluorescente

- Material retro reflectante: Material que es retro reflector y está exento de cumplir los requisitos del material de fondo.

Esta norma sustituye la EN 471:2003 + A1:2007 con las siguientes novedades:

- Elimina la distinción entre uso profesional y no profesional
- Tiene como objetivo el análisis y la valoración de riesgos para la selección de prendas de alta visibilidad apropiados para situaciones de alto riesgo
- Mantiene el sistema de agrupamiento de las prendas en tres clases basados en área mínima de materiales alta visibilidad: fluorescente y reflectante.

La ropa de alta visibilidad se agrupa en tres clases, según la relación de la evaluación de riesgos y según las superficies

mínimas de los materiales que lleva la prenda,

- Clase 1 (la de menor visibilidad)
- Clase 2
- Clase 3 (la de mayor visibilidad en cualquier entorno)

De acuerdo con la siguiente tabla:

Áreas mínimas de material visible requeridas en m²

	Prendas de Vestuario Clase 3	Prendas de Vestuario Clase 2	Prendas de Vestuario Clase 1
Material de fondo	0,80	0,50	0,14
Material Reflectante	0,20	0,13	0,10
Material de prestaciones combinadas			0,20

Esta nueva norma sólo admite bandas retro reflectantes con Nivel 2, por lo tanto, desaparece el dígito inferior del pictograma al ser obligatorio y requisito indispensable para la certificación de las prendas el Nivel 2 comentado (no existe Nivel 1).



X = Clase de la prenda (1, 2 o 3)

- excluidos los tirantes porque no pueden certificarse conforme a los requisitos
- excluido del cálculo de área mínima las superficies cubiertas con cualquier texto, logos o símbolos.
- previsto que el material de fondo (fluorescente) debe abarcar todas las partes relevantes del cuerpo (torso, brazos y piernas) con un ancho mínimo de 50 mm

INFORMACIÓN PARA EL USUARIO

- En el caso en que se incluyan en este apartado el número máximo de ciclos de lavado, el mismo deberá acompañarse de un texto en el cual se especifica a que este no es el único factor relacionado con la durabilidad de la prenda.
- Si no se declara, entonces deberá incluirse un texto especificando que la prenda ha pasado una prueba de 5 lavados.

NORMATIVA VESTUARIO LABORAL

Igual que el resto de Equipos de Protección Individual, el vestuario laboral se clasifica en:

Categoría 1

Es toda ropa de trabajo que, por su sencillo diseño, cualquier usuario pueda juzgar por sí mismo su eficacia contra riesgos mínimos, y cuyos efectos, siempre y cuando sean graduales, se puedan percibir a tiempo y no entrañen peligro alguno para el usuario, como por ejemplo las agresiones mecánicas de efectos superficiales o los agentes atmosféricos que no sean excepcionales o extremos.

Este vestuario tiene que superar la EN13688, que es la norma armonizada que dictamina y regula los requisitos mínimos a cumplir por el Vestuario Laboral, cambio dimensional frente al lavado, designación de tallas, etiquetado, propiedades fisiológicas, solidez del color, ... Estas prendas han de superar, además de la EN13688, la norma armonizada que regule el riesgo frente al que se recomienda, por ejemplo:

EN14058: Ropa de protección contra ambientes fríos (entre -5°C y 10°C).

EN343: Vestuario de protección contra la lluvia.

- El marcado que deben llevar estas prendas en categoría 1 es:
 - identificación del fabricante o mandatario.
 - modelo o referencia.
 - talla.
 - marcado CE.
 - instrucciones de mantenimiento.
 - composición.

Categoría 2

Todo aquel vestuario destinado a proteger frente a riesgos intermedios o de cualquier otro tipo que no pudieran llegar a causar lesiones muy graves o la muerte.

Estas prendas tienen que superar, además de la EN13688, la norma armonizada que regule el riesgo frente al que se recomienda, por ejemplo:

EN342: Ropa de protección contra el frío destinada a proteger frente a temperaturas ambiente comprendidas entre -5°C y -50°C.

EN11611: Ropa de protección utilizada durante el soldeo y procesos afines

EN11612: Ropa de protección para trabajadores expuestos al calor (temperatura inferior a 100°C).

EN20471: Vestuario de protección de Alta Visibilidad.

EN1149: Ropa de protección Antiestática

- El marcado que han de llevar estas prendas es el mismo que el de categoría 1, añadiendo el pictograma indicativo del riesgo y sus niveles de resistencia.

Categoría 3

Toda la ropa destinada a proteger al usuario de un peligro mortal o que pueda dañar gravemente y de forma irreversible la salud sin que se pueda descubrir a tiempo su efecto inmediato. Esta ropa tiene que superar, además de la EN13688, la norma armonizada que regule el riesgo frente al que se recomienden esas prendas:

EN13034 Ropa de protección limitada contra productos químicos líquidos (Tipo 6).

EN13982-1 Ropa de protección química frente a partículas sólidas suspendidas (Tipo 5)

EN14605 Ropa de protección con uniones herméticas a las pulverizaciones (Tipo 4)

EN14605 Ropa de protección contra productos químicos líquidos (Tipo 3)

EN1073-2 Ropa de protección no ventilada contra contaminación partículas radiactivas

EN14126 Ropa de protección contra agentes biológicos

EN14116 Ropa de protección contra el calor y la llama (propagación limitada de llama)

EN61482 Ropa de protección contra arco eléctrico.

El marcado que han de llevar estas prendas es el mismo que el de categoría 2, pero añadiendo al marcado CE el número de identificación del Organismo de control notificado encargado del control de calidad CE en la fase de producción. Deben ser certificados por un organismo notificado y el fabricante adoptar uno de los sistemas de garantía de calidad CE regulados para su comercialización según el R.D. 1407/1992.



 **Securityline**

LINEA DE SEGURIDAD, S.L.

Raurell, 21-29 · Nave 5 · 08860 Castelldefels (Barcelona) España
Tel. +34 930 185 589 / +34 941 380 125 · Fax. +34 941 384 368
info@securityline.es · securityline.es